

VINCOM PLAZA  
ĐÔNG HÀ, QUẢNG TRỊ

**ĐÓN ĐẦU CƠ HỘI KINH DOANH  
TẠI TRUNG TÂM THƯƠNG MẠI ĐẲNG CẤP NHẤT QUẢNG TRỊ!**





# NỘI DUNG

**01** | QUẢNG TRỊ - THỊ TRƯỜNG  
KINH DOANH BẢN LẪ TIỀM  
NĂNG NHẤT MIỀN TRUNG

**02** | TRUNG TÂM THƯƠNG MẠI  
DUY NHẤT SỞ HỮU ƯU THẾ  
VÀNG TẠI QUẢNG TRỊ







VINCOM PLAZA  
DONG HA, QUANG TRI

01

QUẢNG TRỊ - THỊ TRƯỜNG  
KINH DOANH BÁN LẺ TIỀM NĂNG  
RỰC RỠ NHẤT MIỀN TRUNG



# 1.1. QUẢNG TRỊ

## - TRUNG TÂM GIAO THƯƠNG QUAN TRỌNG NHẤT CẢ NƯỚC



- Quảng Trị là một tỉnh nằm ở dải đất miền Trung, nơi chuyển tiếp giữa hai miền địa lý Bắc - Nam.
- Hạ tầng giao thông phát triển đầy đủ **Không – Thủy – Bộ**: Sân bay Quảng Trị, Cảng nước sâu Mỹ Thủy, Mở rộng cao tốc Cam Lộ - La Sơn.
- **Tiềm năng phát triển giao thương cửa khẩu:**
  - + **Điểm đầu trên tuyến hành lang kinh tế Đông – Tây** nối với Lào – Thái Lan – Myanmar.
  - + **02 cửa khẩu lớn**: Cửa khẩu quốc tế Lao Bảo - Densavanh, cặp cửa khẩu quốc tế La Lay & 04 cửa khẩu phụ: Tà Rùng, Cheng, Thanh, Coóc.



## 1.2. TIỀM NĂNG KHÁCH HÀNG THỊNH VƯỢNG

**654.198**

DÂN SỐ

**425.000**

NGƯỜI TRONG ĐỘ  
TUỔI LAO ĐỘNG

**214.252**

DÂN SẴN SÀNG  
CHI TIÊU Ở MỨC KHÁ

**1.155**

NGƯỜI/KM<sup>2</sup>

**33%**

TỈ LỆ ĐÔ THỊ HÓA CAO

**62.830.000**

THU NHẬP/NĂM



# 1.3. TIỀM NĂNG KINH TẾ BỨT PHÁ MẠNH MẼ

**40.900 TỶ**

GDP

**35.213 TỶ**

HUY ĐỘNG VỐN  
TRÊN ĐỊA BÀN

**>2.000 TỶ**

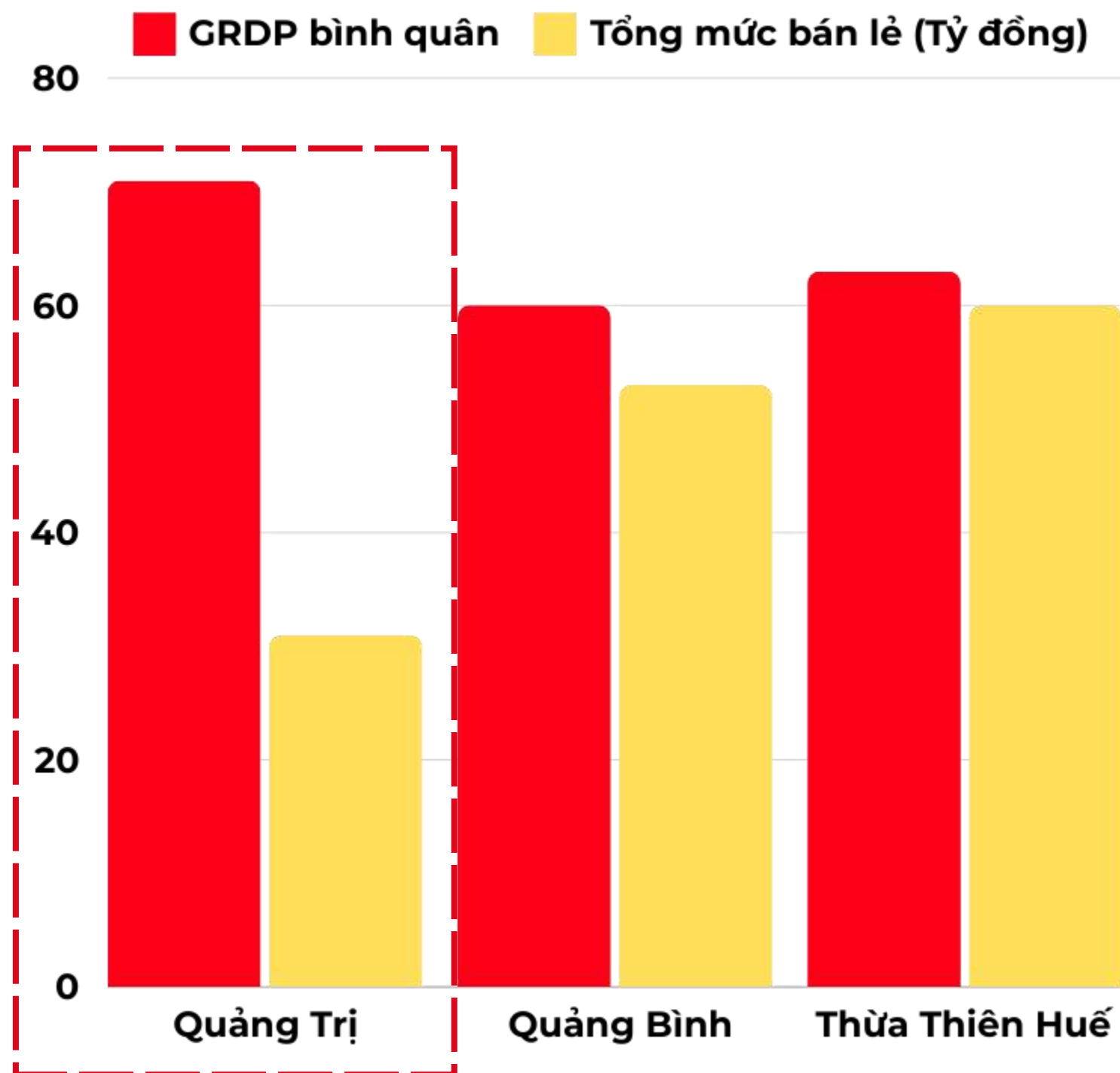
GIẢI NGÂN VỐN  
ĐẦU TƯ CÔNG

**30.534,70 TỶ**

TỔNG MỨC BÁN LẺ  
HÀNG HÓA

**Quảng Trị có tổng sản phẩm bình quân (GRDP) cao nhất trong khu vực nhưng tổng mức bán lẻ hàng hóa thấp.**

Thị trường bán lẻ còn đang bỏ ngỏ, **thiếu các trung tâm thương mại, mua sắm, giải trí** cho người dân. Đây chính là thị trường tiềm năng rực rỡ nhất miền Trung cho các nhà đầu tư kinh doanh bán lẻ.





# 1.4. TIỀM NĂNG DU LỊCH ĐẦY HỨA HẸN

**2.030.000**      **74.000**

lượt khách  
(2023)

du khách quốc  
tế.



Thành Cổ  
Quảng Trị



cầu Hiền Lương  
Sông Bến Hải



cửa khẩu Lao Bảo



Bãi biển Cửa  
Tùng



Địa đạo Vịnh Mốc



Đảo Cồn Cỏ



**DOANH THU DU LỊCH 2023,**

**1.820 TỶ ĐỒNG**



# VINCOM PLAZA

DONG HA, QUANG TRI

# 02

## TRUNG TÂM THƯƠNG MẠI DUY NHẤT SỞ HỮU ƯU THẾ VÀNG TẠI QUẢNG TRỊ

*Hình ảnh minh họa về vận hành khu đô thị theo quy định của Ban Quản lý tại từng thời điểm.*

*Các hoạt động kinh doanh chỉ được thực hiện trong phạm vi ranh giới đã được sử dụng của Chủ sở hữu nhà/công nhân và tuân thủ các quy định của Ban Quản lý tại từng thời điểm.*



## 2.1. VINCOM PLAZA ĐÔNG HÀ VỊ THẾ TRÁI TIM PHỒN HOA CỦA TỈNH QUẢNG TRỊ



**Vincom Plaza Đông Hà** Với vị trí tâm điểm kinh tế, văn hóa, chính trị, giao điểm giữa các cung đường lớn: **đường Hùng Vương, đường Điện Biên Phủ và Quốc lộ 1A.**

**~ 500.000** DÂN TRONG  
BÁN KÍNH DI CHUYỂN 15 PHÚT



# CATCHMENT AREA

30 phút di chuyển đến VCP Đông Hà

15 phút di chuyển đến VCP Đông Hà



~1.120.000

**KHÁCH HÀNG TIỀM NĂNG**

**CẢNG CỬA ĐẠI**

**KHU DI TÍCH THÀNH CỔ**

**TRƯỜNG HỌC**

1. Trường trung cấp nghề Quảng Trị
2. Cao đẳng sư phạm Quảng Trị
3. Đại học Huế tại Quảng Trị
4. THPT Đông Hà

5. THPT chuyên Lê Quý Đôn
6. THPT Bán Công TP Đông Hà
7. THPT Lê Lợi
8. THPT Phan Chu Trinh

**KHU & CỤM CÔNG NGHIỆP**

**KHU DÂN CƯ**

1. Khu CN Nam Đông Hà
2. Khu CN Quán Ngang
3. Khu CN Khu Amber Tây Bắc Hồ Xá
4. Khu Công Nghiệp Quảng Trị
5. Khu Công Nghiệp Triệu Phú
6. Cụm Công Nghiệp Diêm Sành
7. Cụm Công Nghiệp Đông Lễ
8. Cụm Công Nghiệp Cầu Lon
9. Cụm Công Nghiệp Ái Tử
10. Cụm Công Nghiệp Tân Định
11. Cụm Công Nghiệp Hương Tân
12. Cụm Công Nghiệp Cửa Tùng
13. Cụm Công Nghiệp Phường 4
14. Cụm Công Nghiệp Đống Đa

1. Khu dân cư Bắc Nguyễn Huệ
2. Khu dân cư Nguyễn Hoàng
3. Khu dân cư Cồn Soi
4. Khu dân cư Trần Bình Trọng
5. Khu dân cư Đông Lương
6. Khu dân cư Park River Side
7. Khu dân cư Trường Chinh
8. Khu dân cư Lý Thường Kiệt
9. Khu dân cư Thành cổ
10. Khu dân cư Vĩnh Phước
11. Khu dân cư Bắc Sông Hiếu
12. Khu dân cư Thương Bình
13. Khu dân cư Đặng Dung
14. Khu dân cư Trần Nguyên Hãn
15. Khu dân cư Đại Cổ Việt



# MẢNH GHÉP CỦA BỘ 03 KẾT NỐI HOÀN HẢO MỘT ĐIỂM ĐẾN - VẠN TRẢI NGHIỆM

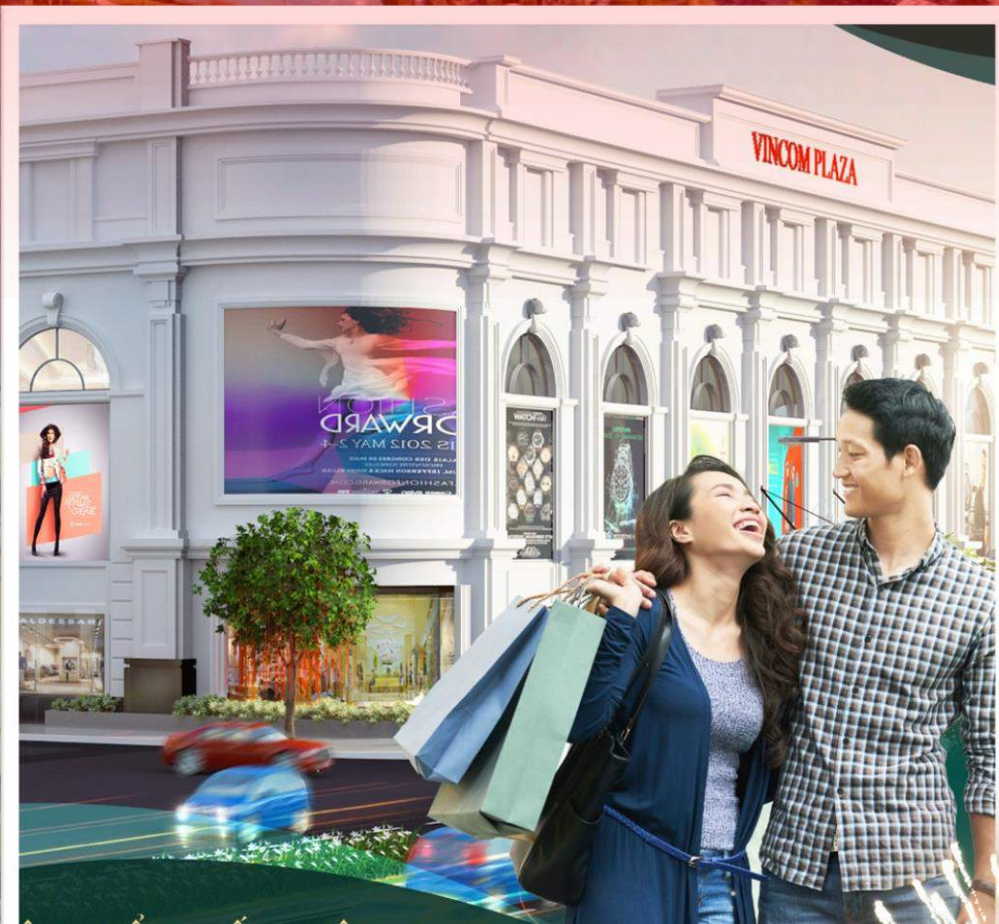
Công viên sinh  
thái liên hoàn



VINCOM SHOPHOUSE &  
VINCOM PLAZA



Công viên  
Cọ Dầu







Vườn vui chơi gia đình

Phố hoa ánh sáng châu Âu

QUY MÔ: 13.2 HA

Công viên thể thao

Công viên âm nhạc

Công viên Trung tâm

VINCOM

Bể bơi 4 mùa

Công viên Cọ Dầu

# Siêu tổ hợp Giải trí – Mua sắm đẳng cấp **ĐẦU TIÊN & DUY NHẤT** Quảng Trị: **Vincom Plaza Đông Hà & Vincom Shophouse Royal Park**

Vincom Plaza Đông Hà được bao bọc bởi **523 căn** shophouse và nhà liền kề cùng nhiều tiện ích vui chơi giải trí – nghỉ dưỡng – đa trải nghiệm.



# TÂM ĐIỂM MUA SẮM & GIẢI TRÍ BẬC NHẤT QUẢNG TRỊ:

**10.000 du khách**

Trong 2 ngày 30.4 – 01.05  
“Hello Summer - Lễ hội chào hè vạn trải nghiệm”

**15.000 du khách**

Trong 3 ngày Hội Tết “Khai xuân bừng sắc.







## GẦN KÈ CÔNG VIÊN SINH THÁI ĐẶC SẮC NHẤT

Hồ trung tâm rộng 6.000 m<sup>2</sup> với bến thuyền thiên nga, chòi thủy tạ, quảng trường và hàng chục bếp nướng BBQ,... tạo lập khu picnic sinh thái xanh giữa lòng thành phố.

Ước tính được phát hành.  
Chỉ thị theo quy định của Ban Quản lý tại từng thời điểm.  
Hiện trong phạm vi ranh giới đất được sử dụng của Chủ sở hữu nhà/công trình  
tại từng thời điểm.





## SỞ HỮU BỂ BƠI NHIỆT ĐỐI 4 MÙA HIỆN ĐẠI NHẤT

Bể bơi 4 mùa vách kính trong nhà cùng khu vườn Châu Âu hơn 2.500 m<sup>2</sup>; bể bơi trên cao ngoài trời phong cách resort... tạo thành khu vườn nhiệt đới trên mái Vincom Plaza.





## PHÍA TRƯỚC PHỐ HOA ÁNH SÁNG CHÂU ÂU RỰC RỠ NHẤT

Đại lộ ánh sáng Châu Âu siêu rực rỡ với các tuyến phố thương mại ngập tràn trải nghiệm độc đáo nằm trong hệ sinh thái vui chơi - nghỉ dưỡng **"all in one"**, tâm điểm phần hoa cùng những sự kiện bùng nổ suốt 4 mùa.





## ĐỐI DIỆN CÔNG VIÊN CỌ DẦU – RỪNG TRONG PHỐ

Khu lâm viên Cọ dầu có diện tích lên đến 134.2 ha, nằm ngay giữa trung tâm thành phố - **ĐỐI DIỆN TTTM Vincom Plaza Đông Hà**. Điểm đến yêu thích của người dân Đông Hà nói chung và khách du lịch khi đến với mảnh đất Quảng Trị.



## 2.3. VINCOM PLAZA ĐÔNG HÀ TỔNG QUAN DỰ ÁN

**3** MẶT  
TIỀN

**9.983** M<sup>2</sup>  
NLA

**4** TẦNG  
THƯƠNG MẠI

**55+**

THƯƠNG HIỆU  
ĐẲNG CẤP

**2** THANG  
MÁY

**1** THANG  
HÀNG

**1.120.000**

KHÁCH HÀNG  
TIỀM NĂNG

**1** HẦM  
GỬI XE



**THIẾT KẾ TÂN CỔ ĐIỂN**



# 01 QUY HOẠCH NGÀNH HÀNG



L2



Thời trang  
định vị



Siêu thị



Phụ kiện & nước hoa



Ẩm thực



Rạp chiếu phim

L4

L1



Thời trang  
định vị



Gia dụng



Cafe



Ẩm thực



VCGT



Gia dụng



Mẹ & bé

L3



**SIÊU THỊ TIỆN NGHI, SẢN PHẨM ĐA DẠNG NHẤT**





# RẠP CHIẾU PHIM HIỆN ĐẠI NHẤT VỚI TIÊU CHUẨN QUỐC TẾ ĐẦU TIÊN TẠI QUẢNG TRỊ





# THẾ GIỚI GIẢI TRÍ SÔI ĐỘNG & LỚN NHẤT KHU VỰC DÀNH CHO CẢ GIA ĐÌNH

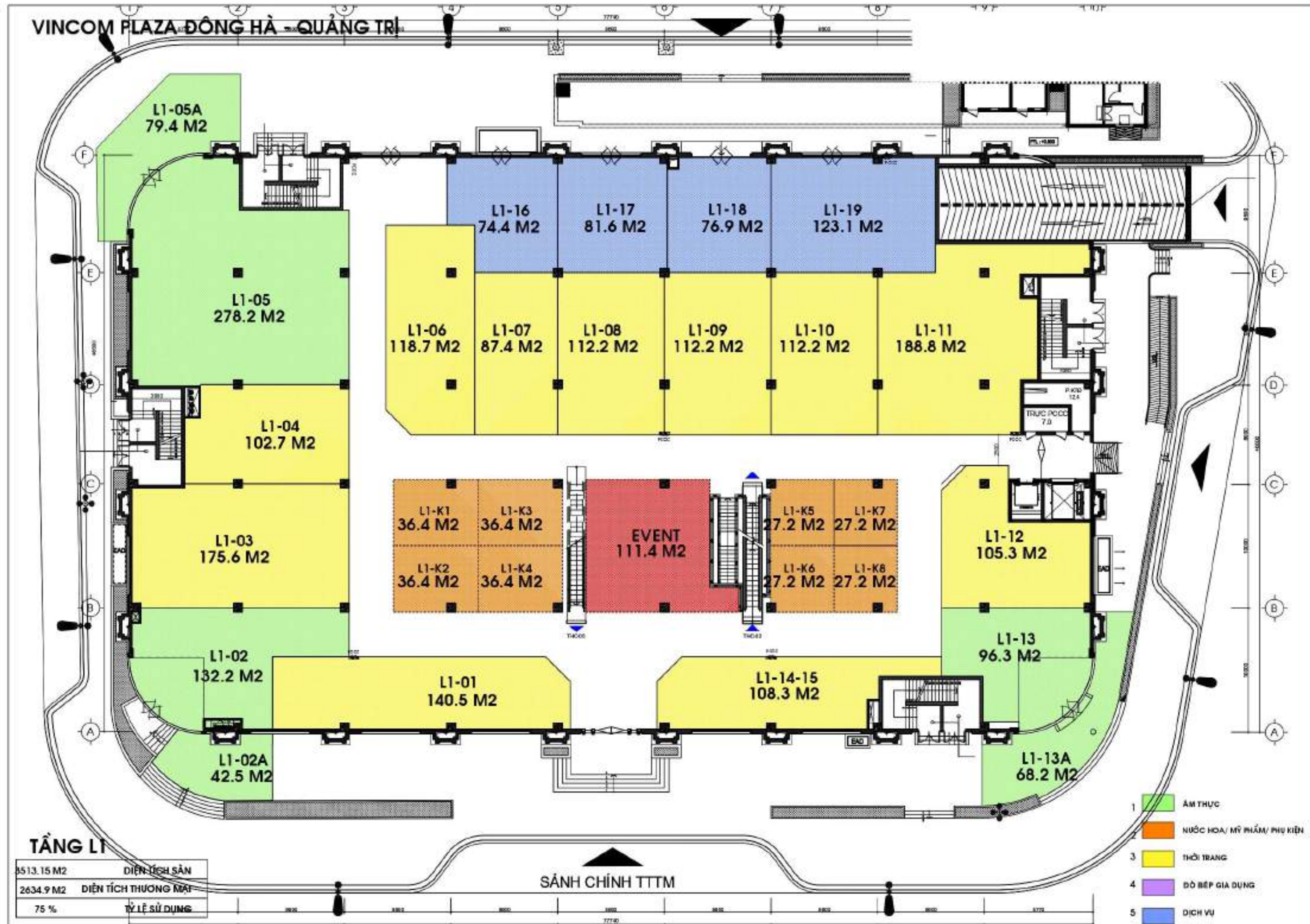








VINCOM PLAZA ĐÔNG HÀ - QUẢNG TRỊ



**TẦNG L1**

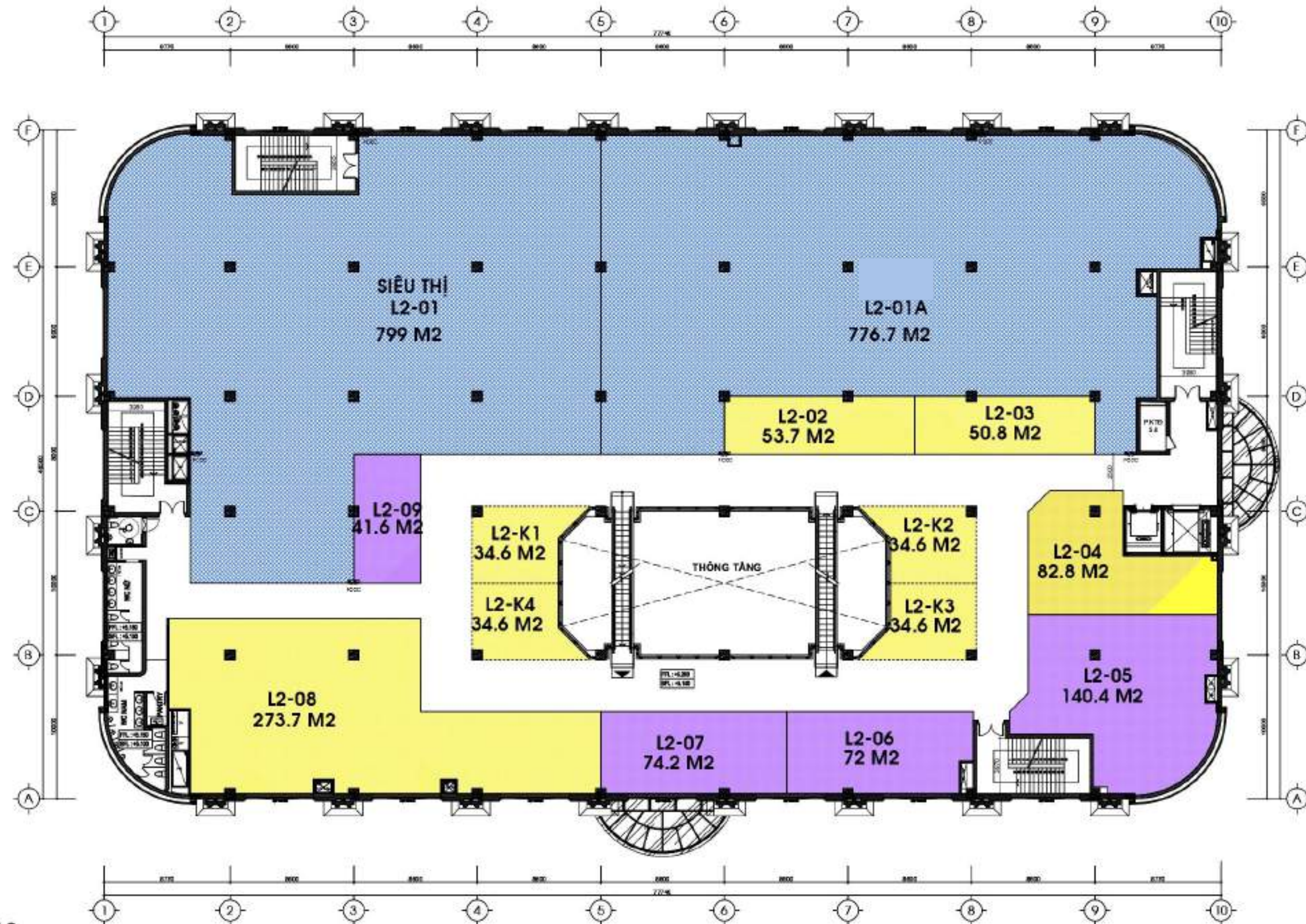
3513.15 M2	DIỆN TÍCH SÀN
2634.9 M2	DIỆN TÍCH THƯƠNG MẠI
75 %	TỶ LỆ SỬ DỤNG

- 1 ■ ÂM THỰC
- 2 ■ NƯỚC HOA/ MỸ PHẨM/ PHỤ KIỆN
- 3 ■ THỜI TRANG
- 4 ■ ĐỒ BẾP GIA DỤNG
- 5 ■ DỊCH VỤ

# TẦNG 1



VINCOM PLAZA ĐÔNG HÀ - QUẢNG TRỊ



TẦNG L2

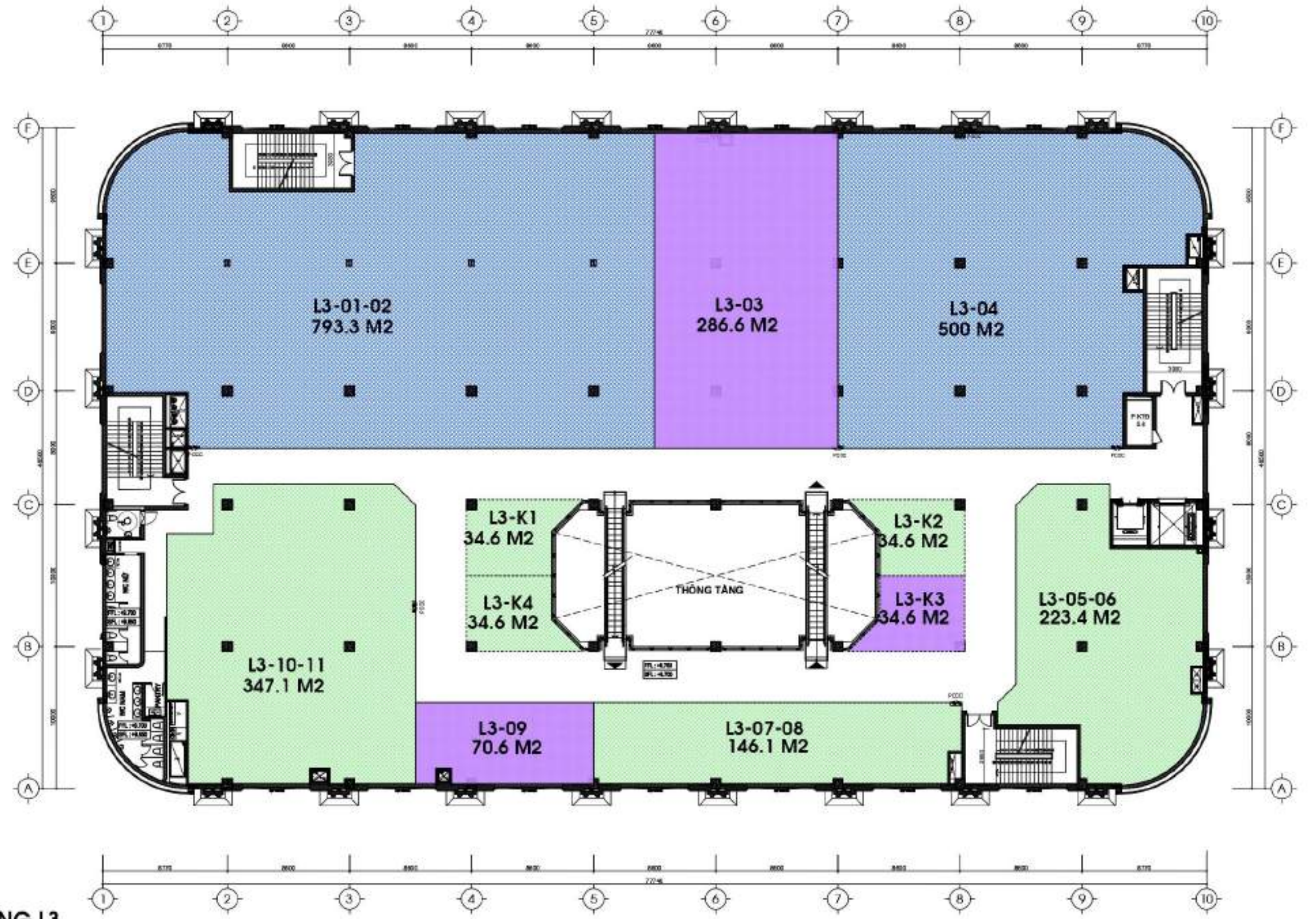
3584 M2	DIỆN TÍCH SÀN
2505.3	DIỆN TÍCH THƯƠNG MẠI
69.9 %	TỶ LỆ SỬ DỤNG

- |   |                             |   |                 |
|---|-----------------------------|---|-----------------|
| 1 | ẨM THỰC                     | 3 | THỜI TRANG      |
| 2 | NƯỚC HOA/ MỸ PHẨM/ PHỤ KIỆN | 4 | ĐỒ BẾP GIA DỤNG |

**TẦNG 2**



# VINCOM PLAZA ĐÔNG HÀ - QUẢNG TRỊ



## TẦNG L3

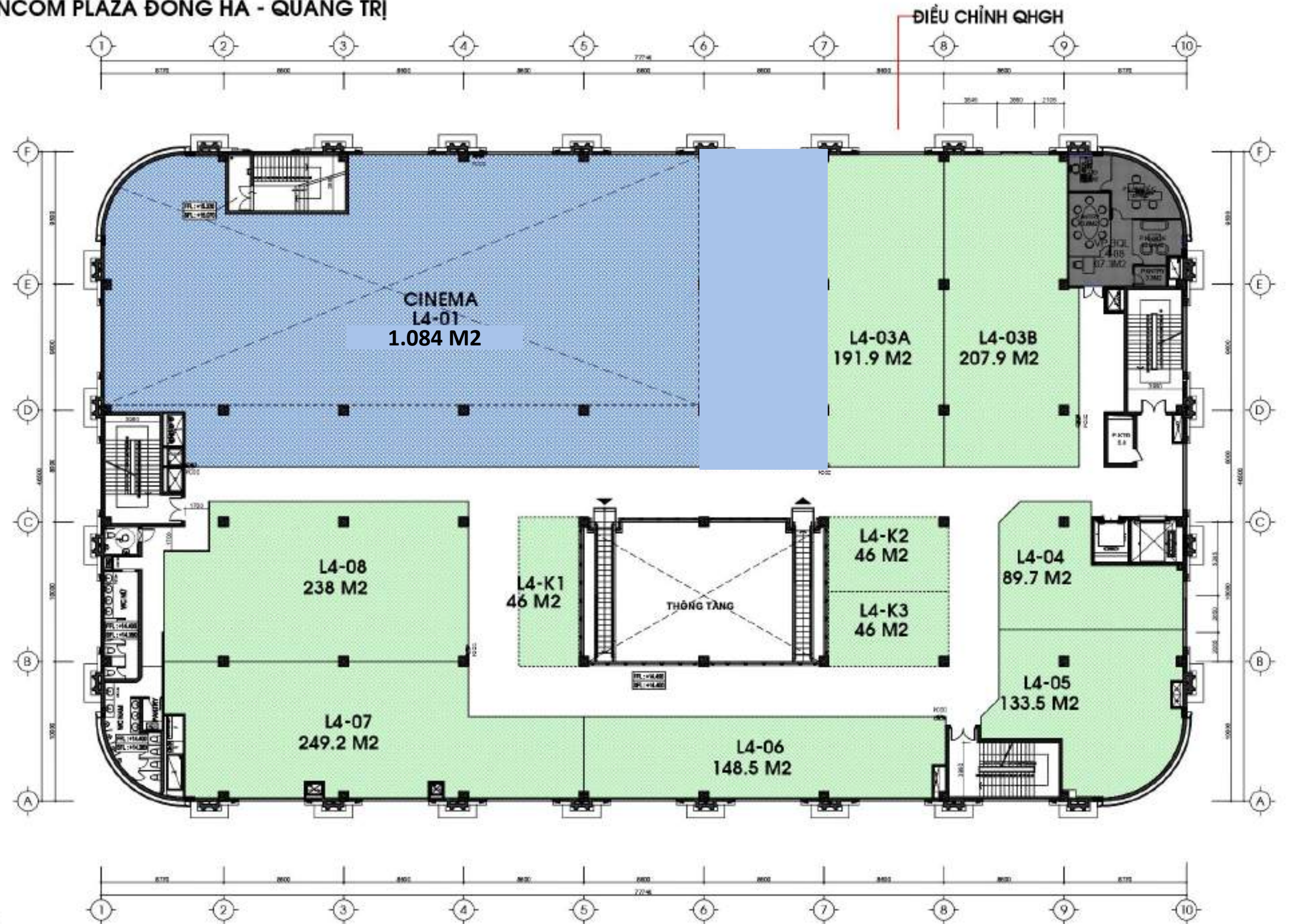
3584 M <sup>2</sup>	DIỆN TÍCH SÀN
2505.5 M <sup>2</sup>	DIỆN TÍCH THƯƠNG MẠI
69.9 %	TỶ LỆ SỬ DỤNG

- |   |                             |   |                 |
|---|-----------------------------|---|-----------------|
| 1 | AM THỰC                     | 3 | THỜI TRANG      |
| 2 | NƯỚC HOA/ MỸ PHẨM/ PHỤ KIỆN | 4 | DỒ BẾP GIA DỤNG |

# TẦNG 3



# VINCOM PLAZA ĐÔNG HÀ - QUẢNG TRỊ



## TẦNG L4

3584 M <sup>2</sup>	DIỆN TÍCH SÀN
2480.3 M <sup>2</sup>	DIỆN TÍCH THƯƠNG MẠI
69.2 %	TỶ LỆ SỬ DỤNG

- 1  ĂM THỰC
- 2  NƯỚC HOA/ MỸ PHẨM/ PHỤ KIỆN
- 3  THỜI TRANG
- 4  DỒ BẾP GIA DỤNG

# TẦNG 4



VINCOM PLAZA  
ĐÔNG HÀ, QUẢNG TRỊ

**ĐÓN ĐẦU CƠ HỘI KINH DOANH  
TẠI TRUNG TÂM THƯƠNG MẠI ĐẲNG CẤP NHẤT QUẢNG TRỊ!**

