

VINCOM

# VINCOM PLAZA ĐIÊN BIÊN PHỦ

*Dự kiến khai trương: T4.2024*



01

TỔNG QUAN  
TỈNH ĐIỆN BIÊN

02

VINCOM PLAZA ĐIỆN BIÊN PHỦ

- VỊ TRÍ
- THÔNG TIN DỰ ÁN

NỘI  
DUNG

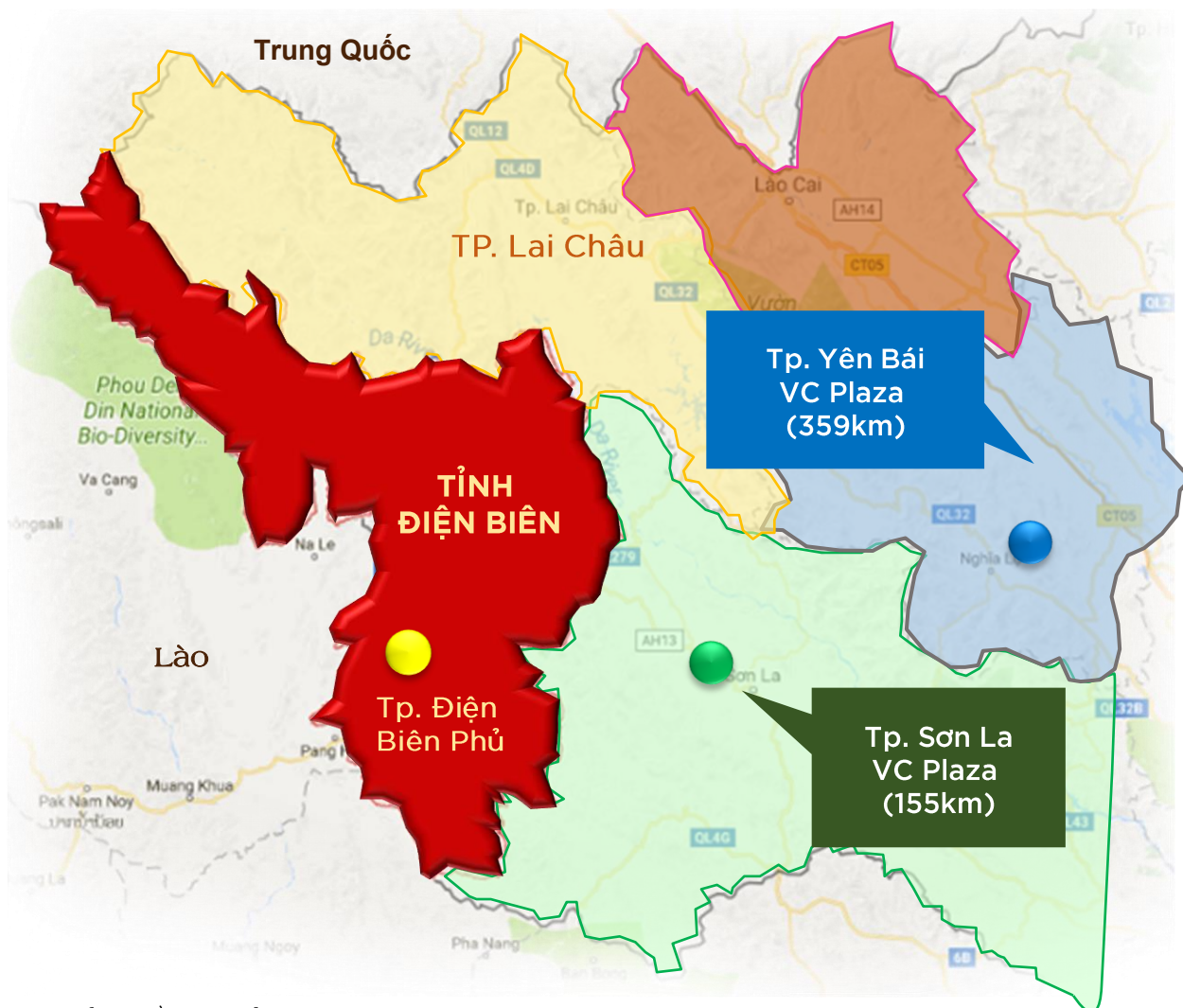


# 01. TỔNG QUAN TỈNH ĐIỆN BIÊN

# TỈNH ĐIỆN BIÊN

## TỔNG QUAN

# 10



Bản đồ liên tỉnh Điện Biên,  
Lai Châu, Lào Cai, Sơn La, Yên Bái

### ✦ VỊ TRÍ:

- Đông, Đông Bắc giáp Sơn La
  - Phía Tây và Tây Nam giáp Lào
  - Phía Tây Bắc giáp Vân Nam, Trung Quốc
  - Phía Bắc giáp Lai Châu
- ⇒ Tỉnh duy nhất có chung đường biên giới với 2 quốc gia Lào và Trung Quốc
- ⇒ Phát triển Kinh Tế Biên Giới

### ✦ GIAO THÔNG



### ✦ DÂN SỐ

**646.209**  
DÂN TOÀN  
TỈNH ĐIỆN BIÊN

**86.003**  
TP ĐIỆN  
BIÊN PHỦ

**276 NG/KM<sup>2</sup>**  
MẬT ĐỘ  
DÂN SỐ

**1 TRIỆU**  
LƯỢT KHÁCH DU  
LỊCH LƯU TRÚ

01

### TỐC ĐỘ TĂNG TRƯỞNG GRDP

Tăng 11,87% so với năm 2021 - đứng thứ 2/14 tỉnh trung du, miền núi phía Bắc và đứng thứ 14/63 tỉnh

02

Lợi thế về địa hình trong việc phát triển các dự án năng lượng sạch, NL tái tạo như: điện gió, điện mặt trời, thủy điện tích năng, điện sinh khối => **THU HÚT LOẠT CÁC NHÀ ĐẦU TƯ TRONG & NGOÀI NƯỚC**

03

Đường biên giới với Lào & Trung Quốc dài gần 456km  
=> **THỊ TRƯỜNG TIÊU THỤ LỚN & KINH TẾ CỬA KHẨU PHÁT TRIỂN**

04

Du lịch - **MŨI NHỌN PHÁT TRIỂN KINH TẾ**

# TỈNH ĐIỆN BIÊN

## TỔNG QUAN – HẠ TẦNG



### MỞ RỘNG SÂN BAY ĐIỆN BIÊN

Hoạt động lại ngày 02/12/2023



### CAO TỐC SƠN LA ĐIỆN BIÊN

Cửa khẩu Tây Trang giai đoạn 1 (2021-2030)



### CẢI TẠO NÂNG CẤP

Quốc lộ 279 đoạn Điện Biên - cửa khẩu Tây Trang (với Lào), Quốc lộ 4H nối với lối mở A Pa Chải (với Trung Quốc) và nâng cấp lối mở A Pa Chải thành cửa khẩu

# TỈNH ĐIỆN BIÊN – TỔNG QUAN

## DU LỊCH – MŨI NHỌN PHÁT TRIỂN KINH TẾ

- Điện Biên là mảnh đất anh hùng, giàu truyền thống cách mạng gắn với chiến thắng Điện Biên Phủ "lừng lẫy năm châu, chấn động địa cầu", một trong những đỉnh cao chói lọi trong lịch sử đấu tranh, giành độc lập của dân tộc Việt Nam.
- Với mật độ các di tích dày đặc trong quần thể chiến trường Điện Biên Phủ; nét văn hóa đặc sắc của vùng đất đa dân tộc cùng với những cảnh quan phù hợp cho phát triển du lịch sinh thái nghỉ dưỡng... Điện Biên được đánh giá là địa bàn có nhiều lợi thế cho phát triển du lịch.



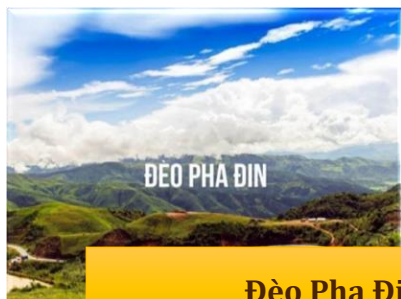
A Pa Chải

Bảo tàng Chiến thắng  
Điện Biên Phủ

Mường Nhé



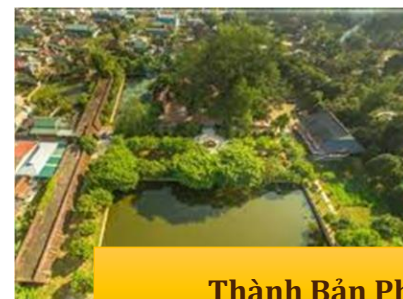
Hồ Pá Khoang

Cao Nguyên  
Đá Tủa Chùa

Đèo Pha Đin



Suối nước nóng Uva



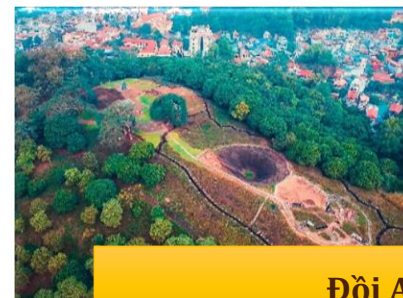
Thành Bản Phủ



Điện Biên Đông



Du Lịch Nậm Pồ

Cánh đồng  
Mường Thanh

Đồi A1



# THÀNH PHỐ ĐIỆN BIÊN

## TỔNG QUAN

### KINH TẾ

Dự án đường 60m; Dự án khu nhà ở Tân Thanh, Chương trình đô thị miền núi phía Bắc, Bảo tàng chiến thắng Điện Biên Phủ.  
=> Giá đất đai TP ở mức cao, nhất là trục chính Võ Nguyên Giáp, bởi vì TP có quỹ đất ít nằm gọn trong lòng chảo.

### THỊ TRƯỜNG BÁN LẺ

Thị trường rất sôi động, dân địa phương ưu chuộng các thương hiệu lớn  
=> thu hút rất nhiều thương hiệu chuỗi lớn như: IVY moda, Elise, Canifa, Vulcano, Eva De Eva, Hanvico, Adam store, Owen, 20 Again, Remmy, Toco, Royal Tea,...

### GRDP

Đạt gần 84 triệu đồng/năm tương đương 7 triệu đồng/tháng  
=> ở mức khá cao, gấp 2,3 lần TB cả nước và 5,8 lần TB cả tỉnh.

### CÁC DỰ ÁN TRỌNG ĐIỂM

- MỞ RỘNG SÂN BAY ĐIỆN BIÊN hoạt động lại ngày 02/12/2023
  - CAO TỐC SƠN LA - ĐIỆN BIÊN (2021 - 2030)
- KHU VINCOM SHOPHOUSE, CHỢ VÀ TTTM MƯỜNG THANH, KHU NGHỈ DƯỠNG CAO CẤP FLAMINGO, SÂN GOLF FLC,...





## 02. VINCOM PLAZA ĐIỆN BIÊN PHỦ

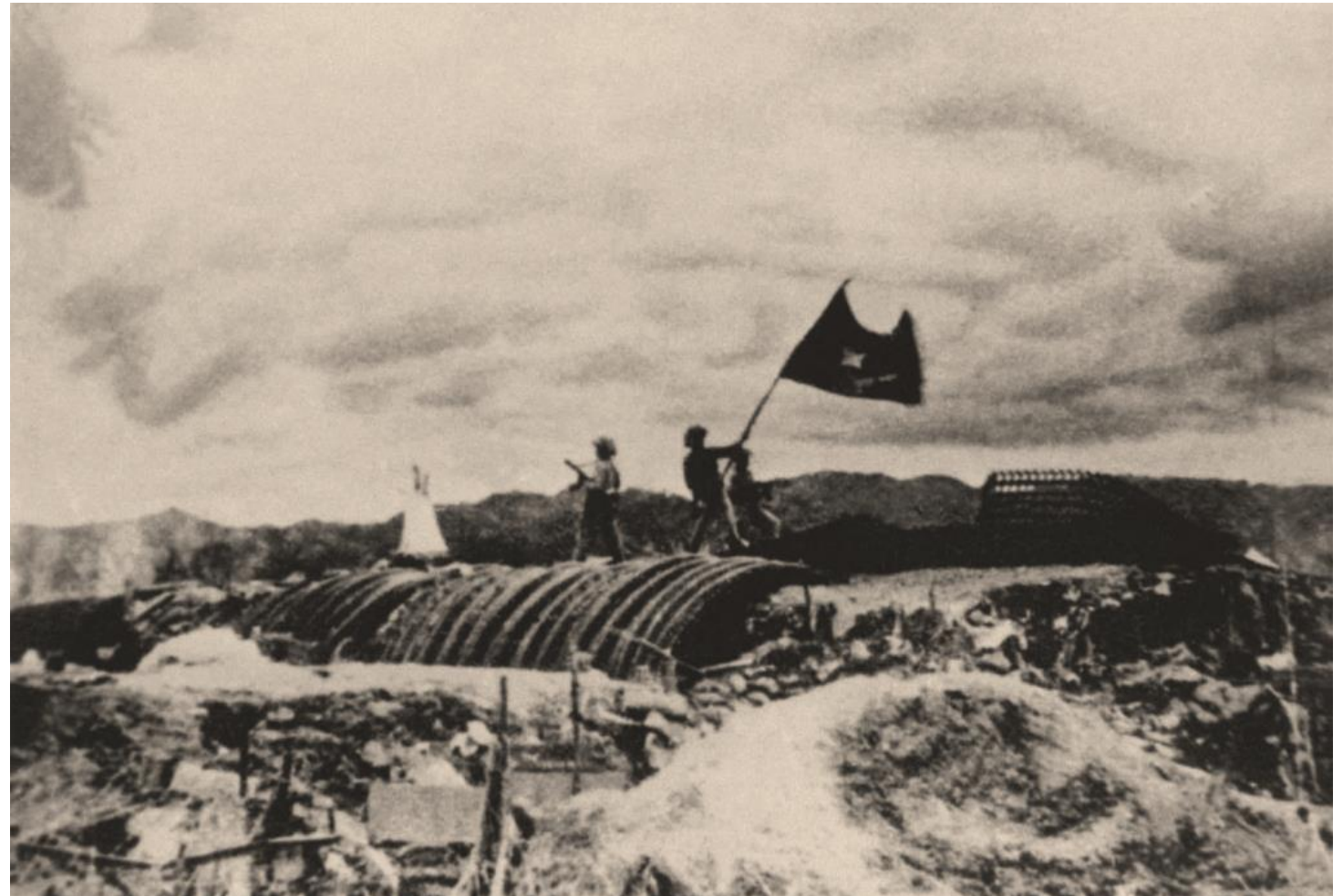
VINCOM PLAZA ĐIỆN BIÊN PHỦ



# BIỂU TƯỢNG TỰ HÀO KẾT NỐI BẢN SẮC



Trong lịch sử dựng nước và giữ nước của dân tộc Việt Nam, chiến thắng Điện Biên Phủ là một trong những đỉnh cao chói lọi, một kì tích vẻ vang chấn động năm châu khi lần đầu tiên quân đội của một nước thuộc địa nhỏ bé đánh bại binh đoàn hiện đại, tối tân một cường quốc châu Âu tại chiến trường quan trọng nhất miền Tây Bắc, chấm dứt 400 năm chủ nghĩa thực dân.



# DẤU ẤN TIÊN PHONG NƠI MẢNH ĐẤT TỰ HÀO

Là Trung tâm Thương mại Đầu tiên tại Thành phố lịch sử, Vincom Plaza Điện Biên Phủ tự hào tiên phong tạo nên dấu ấn mới, mở ra không gian mua sắm và trải nghiệm hiện đại và đẳng cấp, kết nối giữa truyền thống và hiện đại, giữa văn hoá thời đại và bản sắc Tây Bắc tự hào.



Vị trí tâm điểm tự hào với vị trí đặc địa ngay tại Trung tâm Thành phố: Sát cạnh Quảng trường Thành phố 7/5, mặt đường Võ Nguyên Giáp, và cách các điểm đến lịch sử trong bán kính 2 Km. Với vị trí đặc địa, Vincom Plaza Điện Biên hứa hẹn sẽ trở thành điểm đến không chỉ của người dân địa phương mà còn thu hút du khách trong nước và quốc tế.



# 07.05.2024

## CỘT MỐC DẤU ẤN CỦA THÀNH PHỐ ĐIỆN BIÊN



KỶ NIỆM 70 NĂM  
CHIẾN THẮNG LỊCH SỬ ĐIỆN BIÊN PHỦ



KHAI TRƯỞNG  
VINCOM PLAZA ĐIỆN BIÊN PHỦ

# VINCOM PLAZA ĐIỆN BIÊN PHỦ

## TỔNG QUAN



**1.000.000**  
LƯỢT KHÁCH  
DU LỊCH



**300.000**  
CƯ DÂN



**8.590** M<sup>2</sup>  
NLA



**2** HẦM  
GỬI XE



**2** THANG  
MÁY



**1** THANG  
HÀNG

Địa chỉ: Quảng trường 07/05, phường Mường  
Thanh, thành phố Điện Biên



# LÝ DO LỰA CHỌN

## VINCOM PLAZA ĐIỆN BIÊN PHỦ

20

01

**VỊ TRÍ ĐẶC ĐỊA** - Ngay trung tâm TP, 4 mặt tiền đều giáp đường, trong đó mặt đường chính là Võ Nguyên Giáp, nằm ngay sát Quảng Trường TP; 2Km di chuyển tới các tiện ích khác của TP.

02

**TỈNH TÂY BẮC DUY NHẤT CÓ ĐƯỜNG BAY** - Là thủ phủ về cả giao thông & kinh tế; với mức thu nhập bình quân cao so với đa số các tỉnh TB khác.

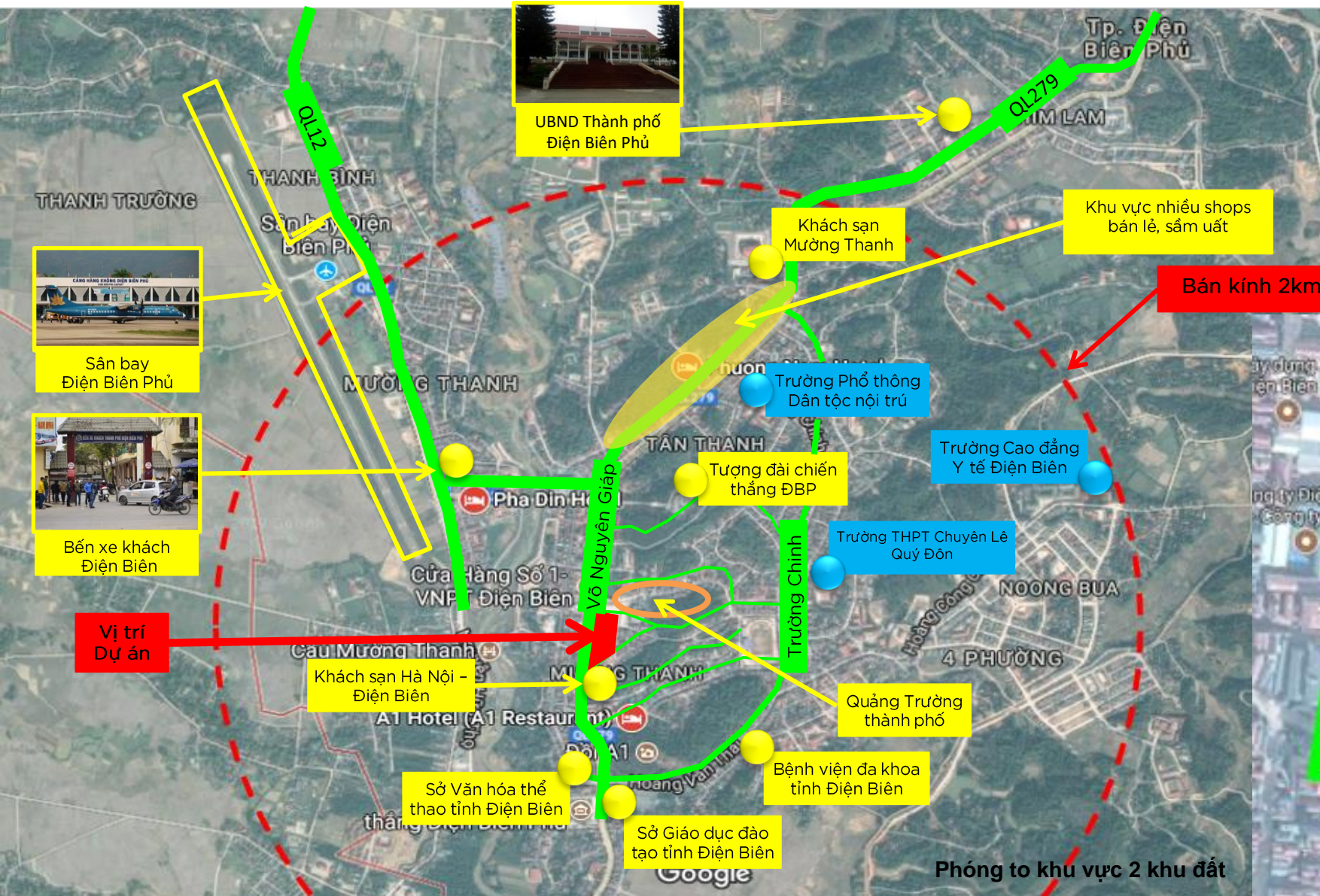
03

**LÀ TTTM ĐẦU TIÊN TẠI ĐIỆN BIÊN** - đầy đủ ngành hàng & dịch vụ “một điểm đến - mọi nhu cầu”

04

**VINCOM RETAIL** - 20 năm kinh nghiệm vận hành TTTM





- ✓ Mặt chính là đường Võ Nguyên Giáp - tập trung đông dân cư với thu nhập cao & sức chi tiêu tốt
- ✓ Sát cạnh quảng trường thành phố
- ✓ 950m di chuyển tới cụm di tích lịch sử (Bảo tàng ĐBP & Đồi A1)
- ✓ 2.1Km di chuyển tới sân bay
- ✓ 1.1Km di chuyển tới bến xe Điện Biên
- ✓ 500m-1.1Km đến cơ quan, sở ban ngành.



# VCP ĐIỆN BIÊN PHỦ

# KHÁCH HÀNG TIỀM NĂNG

## 🛒 KHÁCH HÀNG TIỀM NĂNG

**300.000** DÂN CƯ CÁC HUYỆN LÂN CẬN

**86.003** DÂN CƯ TP ĐIỆN BIÊN PHỦ

**1 TRIỆU** LƯỢT KHÁCH DU LỊCH

 **~ 1.400.000** KHÁCH HÀNG TIỀM NĂNG

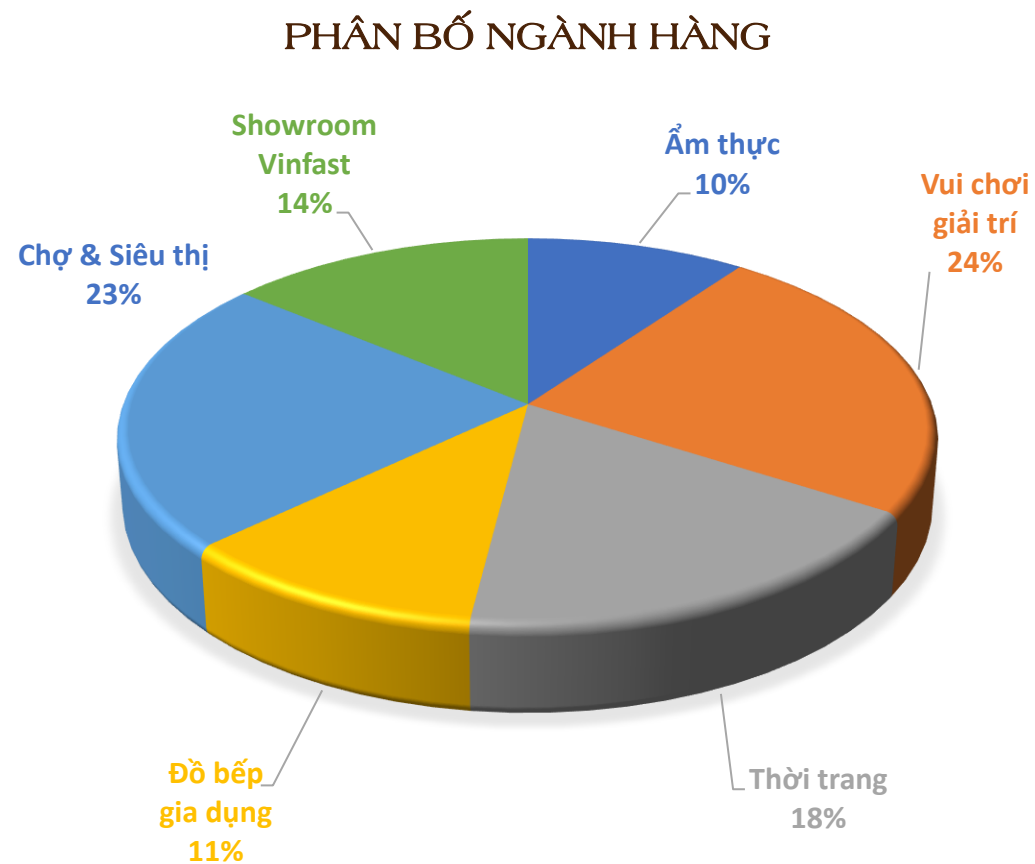
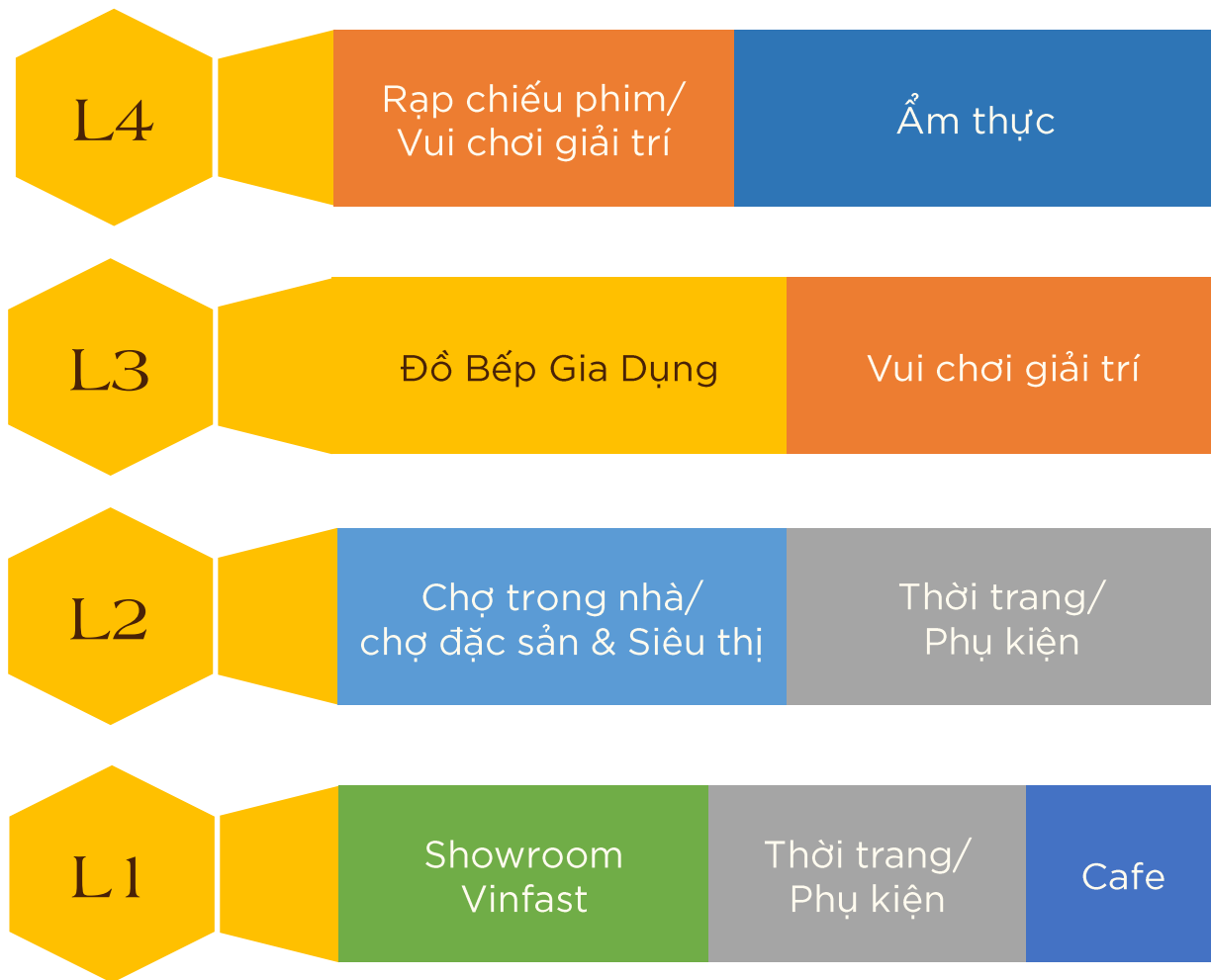
## 🏢 TIỆN ÍCH & CƠ QUAN HÀNH CHÍNH

1. Ủy ban nhân dân TP Điện Biên Phủ
2. Sân bay Điện Biên
3. Bến xe khách Điện Biên
4. Khách sạn Mường Thanh
5. Trường phổ thông dân tộc nội trú
6. Tượng đài chiến thắng ĐBP
7. Trường THPT chuyên Lê Quý Đôn
8. Trường Cao Đẳng Y Điện Biên
9. Quảng Trường Thành Phố
10. Sở Giáo dục & Đào tạo Điện Biên
11. Khách sạn Hà Nội - Điện Biên
12. Sở Văn hóa & Thể thao Điện Biên



# 20 VCP ĐIỆN BIÊN PHỦ

## QUY HOẠCH NGÀNH HÀNG



# VCP ĐIỆN BIÊN PHỦ

## QUY HOẠCH NGÀNH HÀNG



### SIÊU THỊ

Cung cấp hàng chục nghìn sản phẩm đa dạng, với chất lượng cao, phục vụ nhu cầu hàng ngày của người tiêu dùng.



### GIẢI TRÍ

Rạp chiếu phim rộng 900 m2 với các phòng chiếu cao cấp đặc biệt và tiêu chuẩn quốc tế, được trang bị các tiện nghi rạp chiếu phim đẳng cấp thế giới hiện đại nhất



### MUA SẮM

Hàng loạt thương hiệu thời trang trong nước và quốc tế hội tụ tại Vincom Plaza Điện Biên Phủ



### ẨM THỰC

Một trong những điểm nổi bật của Vincom Plaza Điện Biên Phủ là tầng ẩm thực. Đây là nơi có các thương hiệu ẩm thực quốc tế đặc biệt mang đến những trải nghiệm đáng nhớ cho khách hàng.

VINCOM

XIN CẢM ƠN