



VINCOM RETAIL

**ĐỒNG HÀNH CÙNG PHÁT TRIỂN  
CÙNG VINCOM RETAIL**



# 01 Giới thiệu về Vincom Retail

# VINCOM RETAIL

Vincom Retail tự hào là thương hiệu bất động sản bán lẻ hàng đầu của Việt Nam. Cùng với những đối tác bán lẻ đồng hành, Vincom khát khao kiến tạo một nhịp sống mới hiện đại nhưng vẫn đầy cảm xúc chân thực - nơi khơi nguồn cảm hứng, nơi kết nối xu hướng, nơi ghi dấu kỷ niệm, nơi tràn ngập tiếng cười, nơi đong đầy hạnh phúc.

Vincom với vai trò dẫn dắt xu hướng tiêu dùng, đã và đang tiếp tục khẳng định uy tín của một nhà đầu tư bất động sản bán lẻ chuyên nghiệp với bốn dòng sản phẩm. Tại mỗi địa phương có mặt, Vincom luôn là điểm đến của xu hướng và sự tiện lợi.



# VINCOM RETAIL

Điểm đến mua sắm tuyệt vời tại các tỉnh thành trên toàn quốc

87

TTTM

47 thành phố, tỉnh

Trên toàn quốc

Hà Nội & TP.HCM

Chiếm ~60% tổng GFA

~1.83 triệu

GFA bán lẻ (m2)

~174 triệu

Lượt khách hàng năm

HÀ NỘI **12**  
Vincom Center 5  
Vincom Mega Mall 4  
Vincom Plaza 3

TP. HỒ CHÍ MINH **14**  
Vincom Center 2  
Vincom Mega Mall 2  
Vincom Plaza 7  
Vincom+ 3



MIỀN BẮC (Trừ Hà Nội) **22**  
Vincom Plaza 19  
Vincom+ 3

Miền Trung **20**  
Vincom Plaza 13  
Vincom+ 7

Miền Nam (Trừ TP.HCM) **19**  
Vincom Plaza 16  
Vincom+ 3

## 4 dòng sản phẩm đa dạng

Vincom Center (15% tổng GFA)



Vị trí • Trung tâm thành phố, CBD  
GFA • 40,000 – 60,000 m2  
Số TTTM • 7

Vincom Mega Mall (31% tổng GFA)



Vị trí • Trong các dự án đại đô thị  
GFA • 45,000 – 150,000+ m2  
Số TTTM • 6

Vincom Plaza (50% tổng GFA)



Vị trí • Khu đông dân cư tại các tỉnh  
GFA • 10,000 – 40,000 m2  
Số TTTM • 58

Vincom+ (4% tổng GFA)



Vị trí • Khu dân cư trung bình tại các tỉnh  
GFA • 3,000 – 5,000 m2  
Số TTTM • 15

## Giải thưởng đạt được



- Thương hiệu truyền cảm hứng tại Asia Pacific Enterprise Awards (APEA 2022)
- Dự án bán lẻ tốt nhất Việt Nam cho VMM Smart City tại Asia Pacific Property Awards 2023
- Trung tâm thương mại của năm tại Việt Nam cho VMM Ocean Park tại Retail Asia Awards 2023

# VINCOM RETAIL

Điểm đến kết nối của các thương hiệu địa phương và quốc tế nổi tiếng

Các TTTM Vincom tại những vị trí đắc địa thu hút những khách thuê hàng đầu....

Cửa hàng đầu tiên tại Hà Nội của



Cửa hàng đầu tiên tại Việt Nam của



Cửa hàng trong TTTM đầu tiên của



Chúng tôi lựa chọn có chọn lọc những khách thuê có sản phẩm chất lượng tốt để đảm bảo phù hợp với mục tiêu lâu dài, đồng hành cùng phát triển với Vincom Retail

...và tạo ra Danh sách khách thuê đồng hành tốt nhất, ...

Thời trang & Làm đẹp



F&B, Giải trí, v.v...





02

Các dự án TTTM mới  
sắp ra mắt

## VINCOM MEGA MALL

1. VINCOM MEGA MALL OCEAN CITY
2. VINCOM MEGA MALL VŨ YÊN – HẢI PHÒNG
3. VINCOM MEGA MALL CỔ LOA – ĐÔNG ANH



## VINCOM PLAZA

4. VINCOM PLAZA ĐÔNG HÀ – QUẢNG TRỊ
5. VINCOM PLAZA VINH – NGHỆ AN
6. VINCOM PLAZA ĐAN PHƯỢNG – HÀ NỘI



# VINCOM MEGA MALL OCEAN CITY

TÂM ĐIỂM KINH DOANH MỚI  
TẠI THÀNH PHỐ ĐÁNG SỐNG NHẤT HÀNH TINH





# ĐỐI DIỆN SIÊU QUẦN THỂ GRAND WORLD

KẾT NỐI ĐA VĂN HÓA, TINH HOA ĐA TRẢI NGHIỆM OCEAN CITY



THE VENICE

K-TOWN

VINWONDERS  
WAVE PARK

VINWONDERS  
WATER PARK

LITTLE  
HONG KONG

VINCOM MEGA MALL  
OCEAN CITY

# KHẢ NĂNG KẾT NỐI



**~30 Triệu**

Lượt Khách Mỗi Năm



**~1,6 Triệu**

Khách hàng mục tiêu trong bán kính 30 phút lái xe



**~ 70.000**

Cư dân Ocean City hiện hữu



**320.000**

Cư dân Ocean City tương lai





# THÔNG TIN TỔNG QUAN

Tổng diện tích **69.600** m<sup>2</sup>

**01** Nhà hát - Trung tâm hội nghị quy mô lớn bậc nhất

**02**

Tầng hầm

**3.656**

Chỗ xe máy

**03**

Tầng nổi

**1.179**

Chỗ ô tô

**03**

Thang máy

**05**

Cổng vào

**KIẾN TRÚC SÓNG  
GIAO THOA  
VĂN HÓA  
VIỆT NAM &  
QUỐC TẾ**



**VINCOM MEGA MALL**

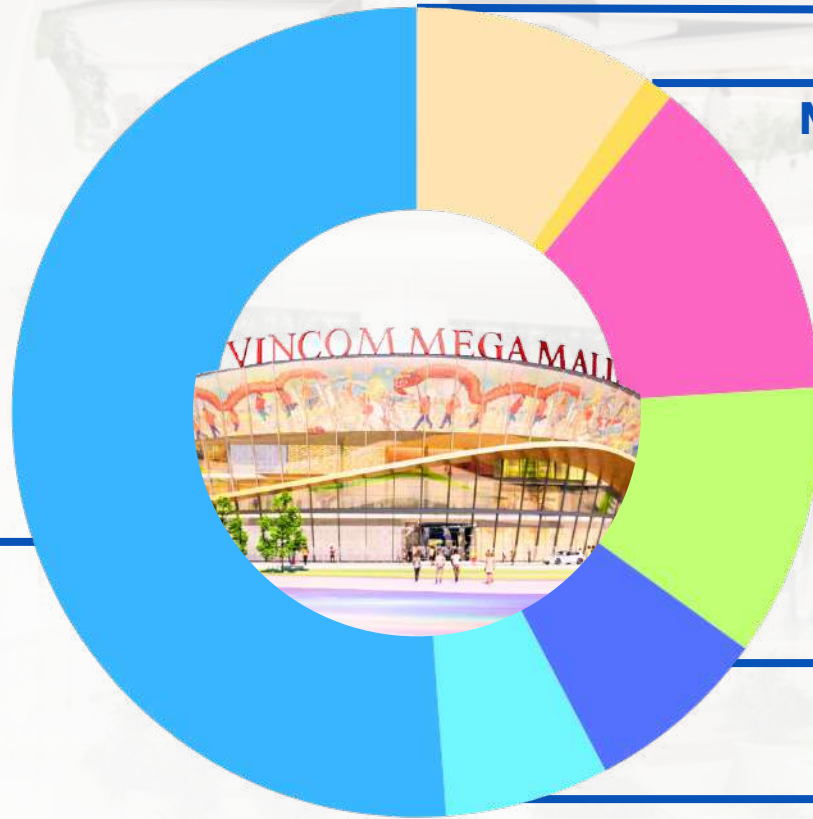


# QUY HOẠCH NGÀNH HÀNG



TRUNG TÂM  
HỘI NGHỊ -  
NHÀ HÁT LỚN  
& DỊCH VỤ:

**51.2%**



**Thời trang: 9.6%**

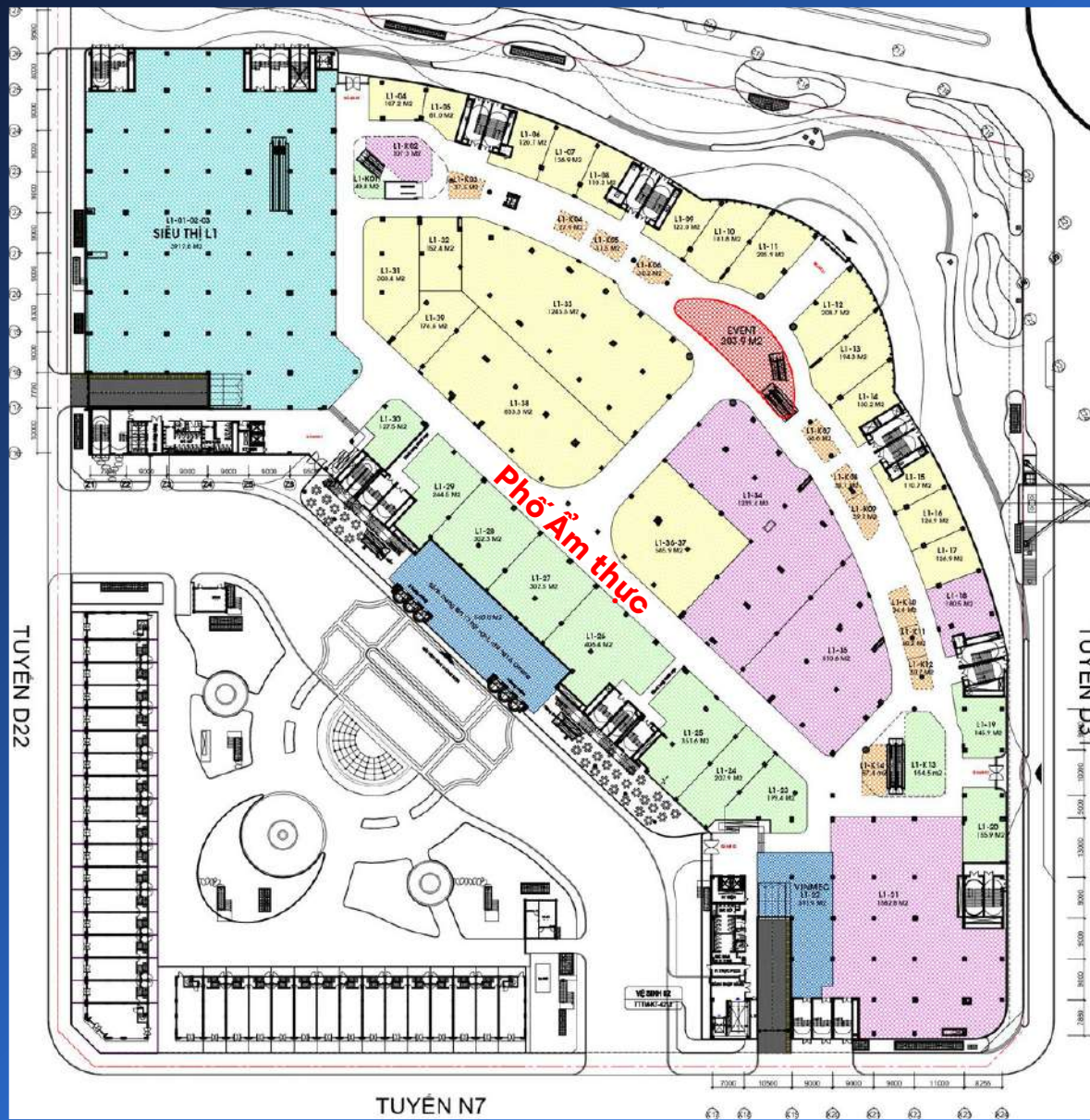
**Mỹ phẩm/Nước hoa/SP chăm sóc sắc đẹp/Trang sức và phụ kiện cá nhân: 1.2%**

**Nội thất/ Đồ gia dụng/ Mẹ & bé/ Trẻ em/ VPP/ Quà tặng: 13.2%**

**Ẩm thực: 10.9%**

**Vui chơi giải trí: 7.4%**

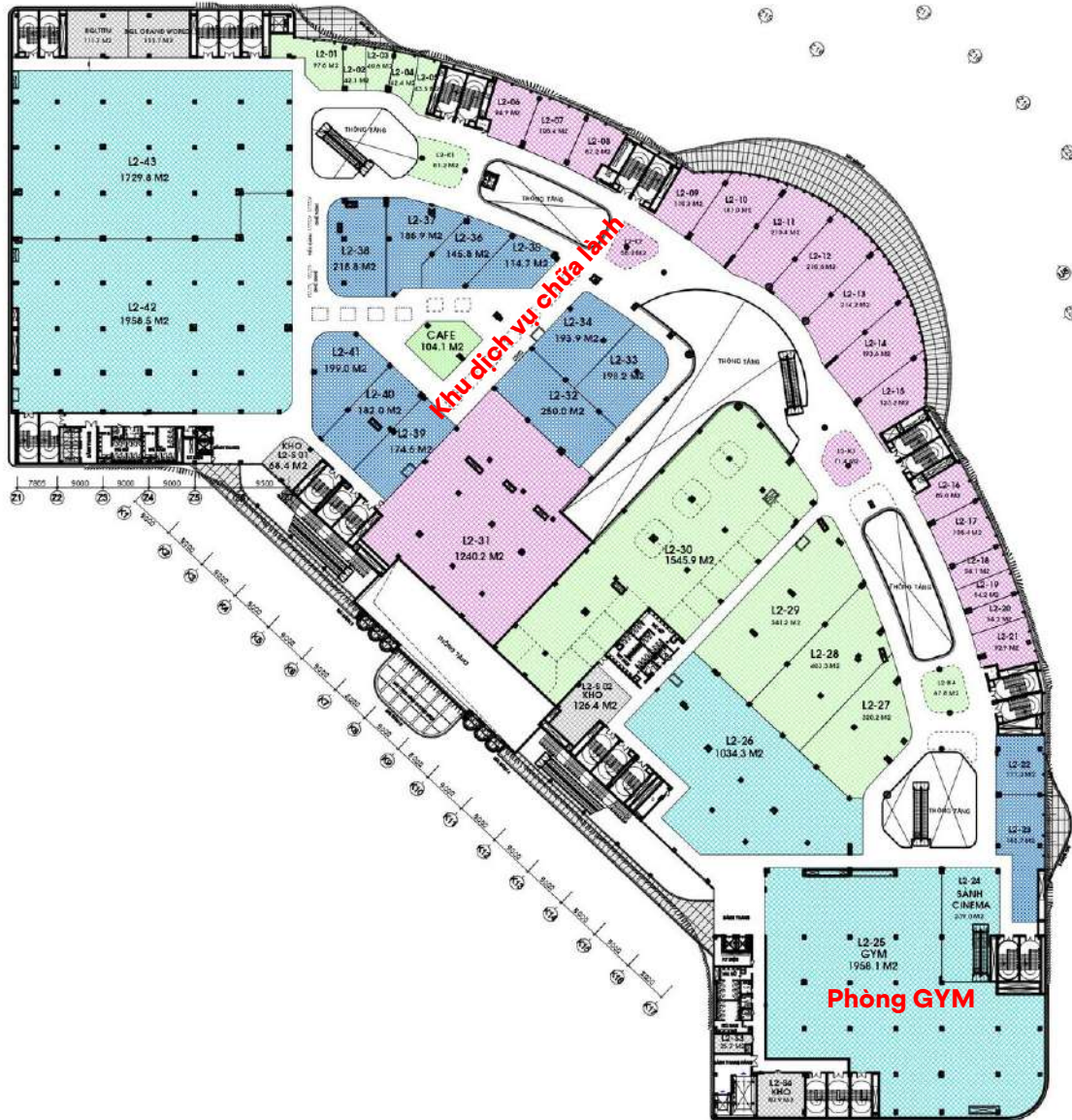
**Siêu thị tiêu dùng: 6.5%**



# TẦNG 1

- Siêu thị
- Thời trang trong nước & quốc tế
- Phụ kiện thời trang
- Mỹ phẩm
- Phố ẩm thực ngay tại tầng 1





# TẦNG 2

- Vui chơi giải trí
- Gia dụng gia đình
- Phố sách
- Sản phẩm dịch vụ lần đầu tiên có trong TTTM: Phòng gym, điểm đến chứa lạnh, không gian giáo dục,...

# TẦNG 3. BIỂU TƯỢNG VĂN HÓA MỚI



TRUNG TÂM HỘI NGHỊ SỰ KIỆN - NHÀ HÁT  
LỚN NHẤT VÀ HIỆN ĐẠI NHẤT

Tổng tổ hợp 4.100 chỗ ngồi



# VINCOM MEGA MALL VŨ YÊN

BIỂU TƯỢNG PHỒN VINH – KHẲNG ĐỊNH ĐẲNG CẤP  
VIÊN KIM CƯƠNG GIỮA LÒNG ĐẢO TỶ PHÚ



Hiện hành khu đô thị theo quy định của Ban Quản lý tại từng thời điểm.  
Hình chỉ được thực hiện trong phạm vi không gian đất được sử dụng của Chủ sở hữu nhà/công trình và tuân thủ các quy định của Ban Quản lý tại từng thời điểm.

# HẢI PHÒNG

Thành phố lớn thứ **3** của Việt Nam

- Nằm ở phía Tây của Vịnh Bắc Bộ
- Cách Hà Nội 100km và cách biên giới Việt – Trung 200 km.
- Trung tâm của chuỗi hàng lang đô thị

Dân số: **2,105 triệu người**

Lực lượng lao động từ 15 tuổi: **1.042,9 nghìn người**

Dân số trung bình khu vực thành thị: **960,64 nghìn người**

Dự báo, dân số Hải Phòng đến năm 2040 sẽ tăng lên khoảng từ:

**3,9 đến 4,7 triệu người.**



# TRUNG TÂM KINH TẾ VÙNG DUYÊN HẢI BẮC BỘ

GRDP

**~265.000 tỷ đồng**

Tổng thu ngân sách Nhà nước

**~102.615 tỷ đồng**

Thu hút vốn FDI ước đạt mức kỉ lục

**3,5 tỷ USD**

Tổng mức bán lẻ hàng hóa & dịch vụ

**198.787 tỷ đồng.**

## HỆ THỐNG HẠ TẦNG TOÀN DIỆN

**5** loại hình giao thông

**8000 km** đường bộ

**145** cây cầu



# VINHOMES ROYAL ISLAND

Đảo Vũ Yên, Thủy Triều, Thủy Nguyên, Hải Phòng

Tổng diện tích: **869,53 ha**

Tổng vốn đầu tư: **55.870 tỷ**

- **277 ha:** công viên cây xanh và rừng sinh thái.
- **160 ha:** Sân golf 36 lỗ hàng đầu Đông Nam Á.
- **60 ha:** Biệt thự sinh thái cao cấp.

Nơi an cư của **giới Tỷ phú**  
thành đạt nhất Hải Phòng

**100.000**  
cư dân tinh hoa



# KHẢ NĂNG TIẾP CẬN

~2.000.000

khách/ngày

- **Cầu Hoàng Gia:** 10 phút kết nối Trung tâm Thành phố Hải Phòng
- **Cầu Vũ Yên:** 05 phút kết nối tới trung tâm thành phố tương lai Thủy Nguyên
- **Tàu Cano sông, taxi Hybrid** lần đầu tiên có tại Việt Nam. Đưa du khách trực tiếp tới phố đảo.



# THÔNG TIN CHI TIẾT

GFA	<b>47.000m<sup>2</sup></b>
Số gian hàng	<b>134</b>
Tầng hầm xe	<b>01</b>
Tầng thương mại	<b>04 tầng nổi</b> <b>01 tầng hầm</b>
Thang máy	<b>03 thang cuốn</b> <b>04 thang máy</b> <b>01 thang hàng hóa</b>
Lối vào	<b>03</b>
Diện tích siêu thị	<b>Tầng hầm B1</b> <b>2,672 m<sup>2</sup></b>





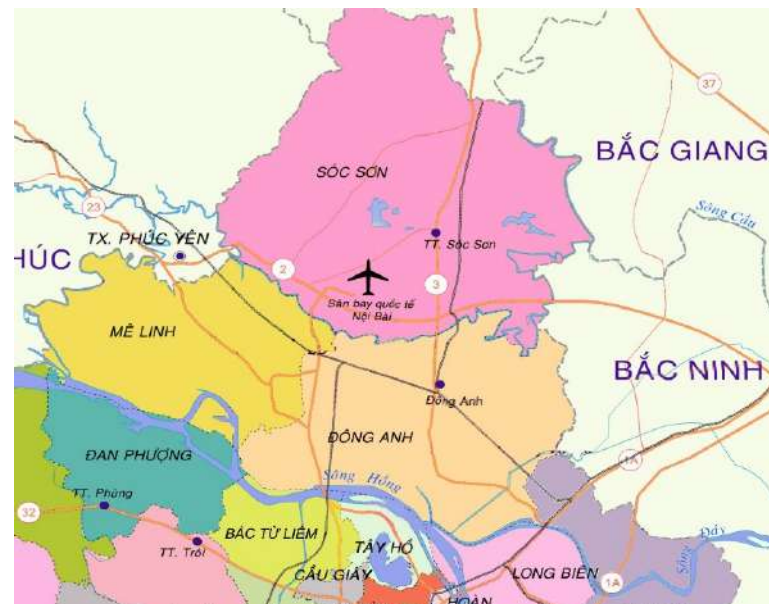
# VINCOM MEGA MALL CỔ LOA

ĐIỂM ĐẾN MỚI  
KẾT NỐI THẾ GIỚI MỚI

# TIỀM NĂNG THỊ TRƯỜNG

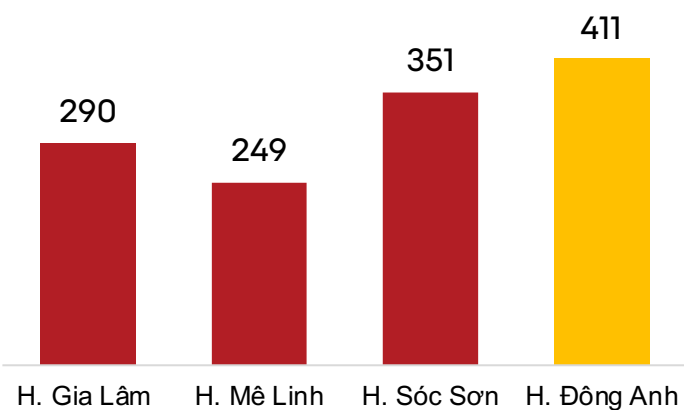
## Vị trí & Hành chính

- H. Đông Anh nằm ở phía Bắc Tp. Hà Nội, cách trung tâm thành phố 15 km. Huyện dễ dàng tiếp cận với các quận nội thành Hà Nội như Bắc Từ Liêm, Tây Hồ, Long Biên qua các cầu Thăng Long, Nhật Tân, Đông Trù.
- Trên địa bàn huyện có nhiều tuyến đường lớn như: QL 23 ra sân bay Nội Bài, QL 3 đi các tỉnh phía Bắc, 2 tuyến đường sắt nối Hà Nội với Thái Nguyên, Lào Cai.
- H. Đông Anh nằm trong định hướng phát triển đô thị dọc sông Hồng và trở thành quận nội thành Hà Nội đến 2025.



## Dân số

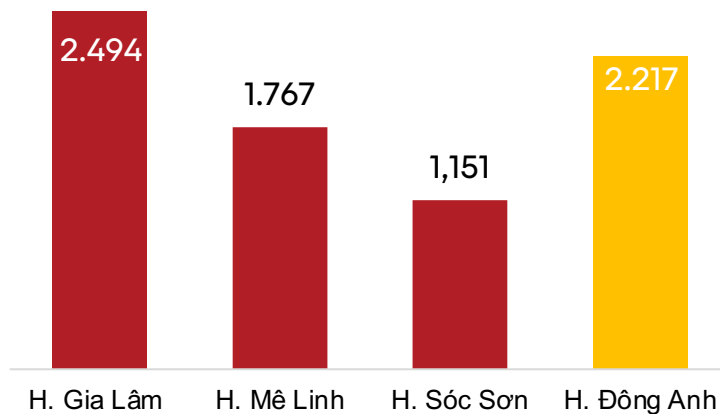
Unit: thousand



Đông Anh có dân số cao nhất trong số các huyện của HN

## Mật độ

Unit: person/km<sup>2</sup>



Mật độ dân số ở mức khá, chỉ đứng sau H. Gia Lâm và Hoài Đức

## Thu nhập

Năm 2021, thu nhập BQĐN cả huyện đạt: (Theo UBND Hà Nội), **60 triệu VND/ người/năm.** tăng gấp đôi kể từ năm 2010

Tốc độ tăng trưởng kinh tế (2016-2020) ước đạt trên 12,5%. Công nghiệp chiếm 66,5%, TMDV chiếm 26% tỷ trọng GDP. Các KCN lớn như Thăng Long, KCN Đông Anh tạo động lực phát triển cho toàn huyện.

Thị trường bán lẻ còn nhiều dư địa phát triển, dễ dàng thu hút người dân với các mô hình TTTM mới.



# VỊ TRÍ DỰ ÁN



## Vị trí

- VMM Cổ Loa thuộc **Vinhomes Cổ Loa**, cửa ngõ phía Đông Nam của H. Đông Anh, tiệm cận trực đường Trường Sa - AH14 huyết mạch hướng từ Long Biên đi sân bay Nội Bài.
- Vinhomes Cổ Loa gần 1 số khu vực tập trung dân cư của H. Đông Anh như Đông Hội, Xuân Canh, Cổ Loa, cách Thị trấn Đông Anh (trung tâm H. Đông Anh) khoảng 5-8km.

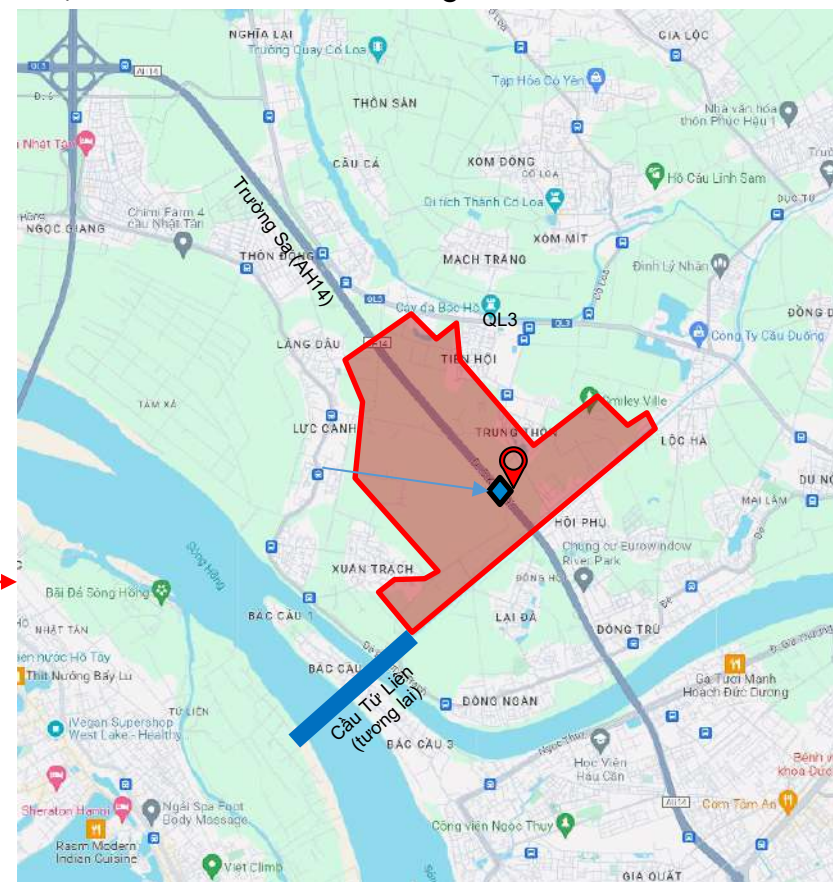
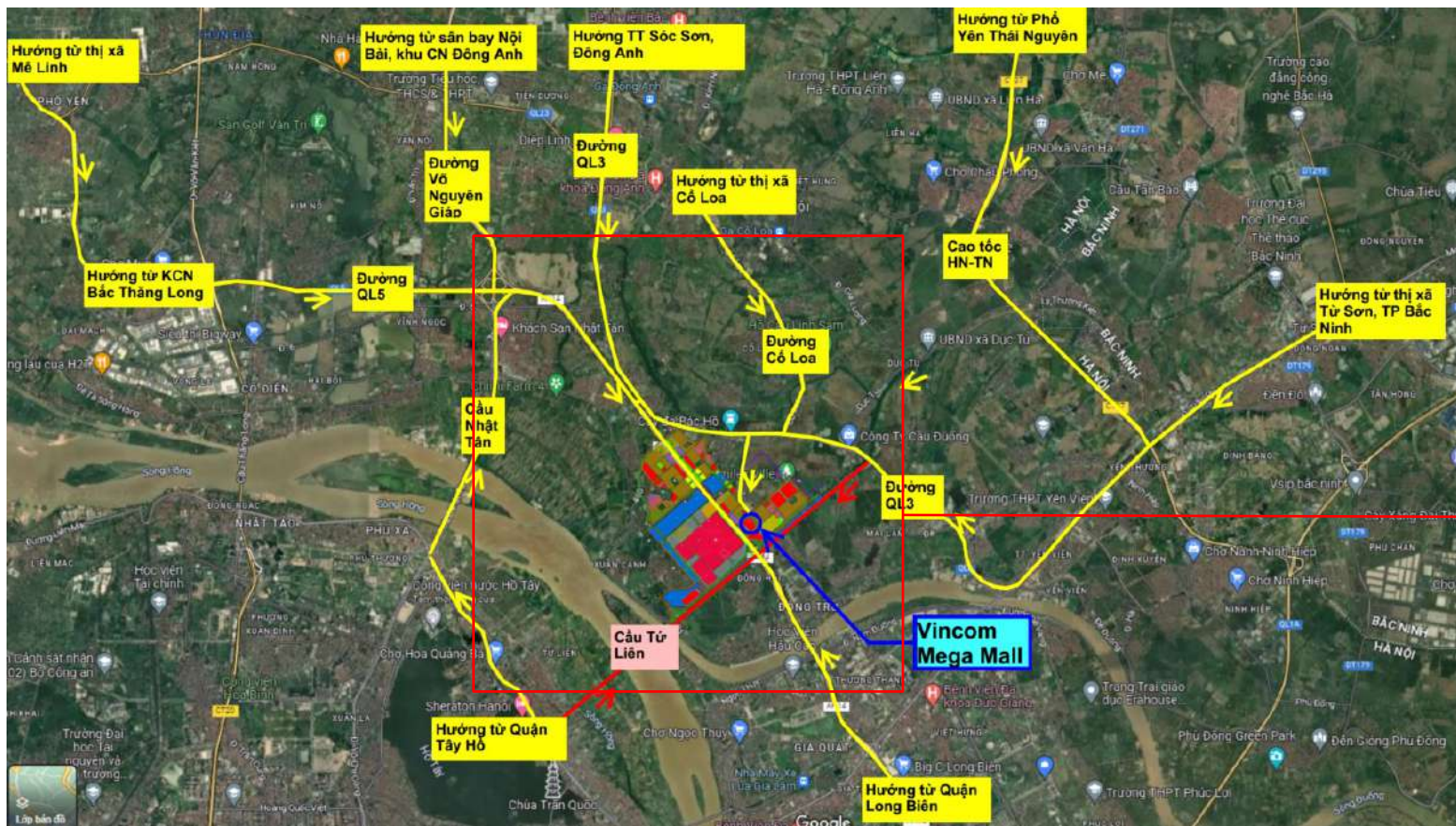


## Giao thông tiếp cận, nhận diện

**Hiện tại:** tiếp cận thuận lợi hướng từ Q. Long Biên & H. Đông Anh theo đường Trường Sa (AH14)

**Tương lai:** Tiếp cận sẽ thuận lợi hơn nhờ:

- Hướng từ trung tâm TP (Hoàn Kiếm, Ba Đình): cầu Tứ Liên hoàn thành trong tương lai
- Hướng 2 chiều Long Biên – Đông Anh: tuyến metro số 4, với điểm dừng đỗ ngay gần vị trí TTTM & tòa VP 45 tầng.



# KHẢ NĂNG KẾT NỐI

Tiềm năng kết nối tới **1,5 triệu người** trong vòng 20-30 phút lái xe



**~30.000**

Lượt Khách mỗi tháng đến sự kiện và triển lãm



**~616.000**

khách hàng mục tiêu trong bán kính 30 phút lái xe



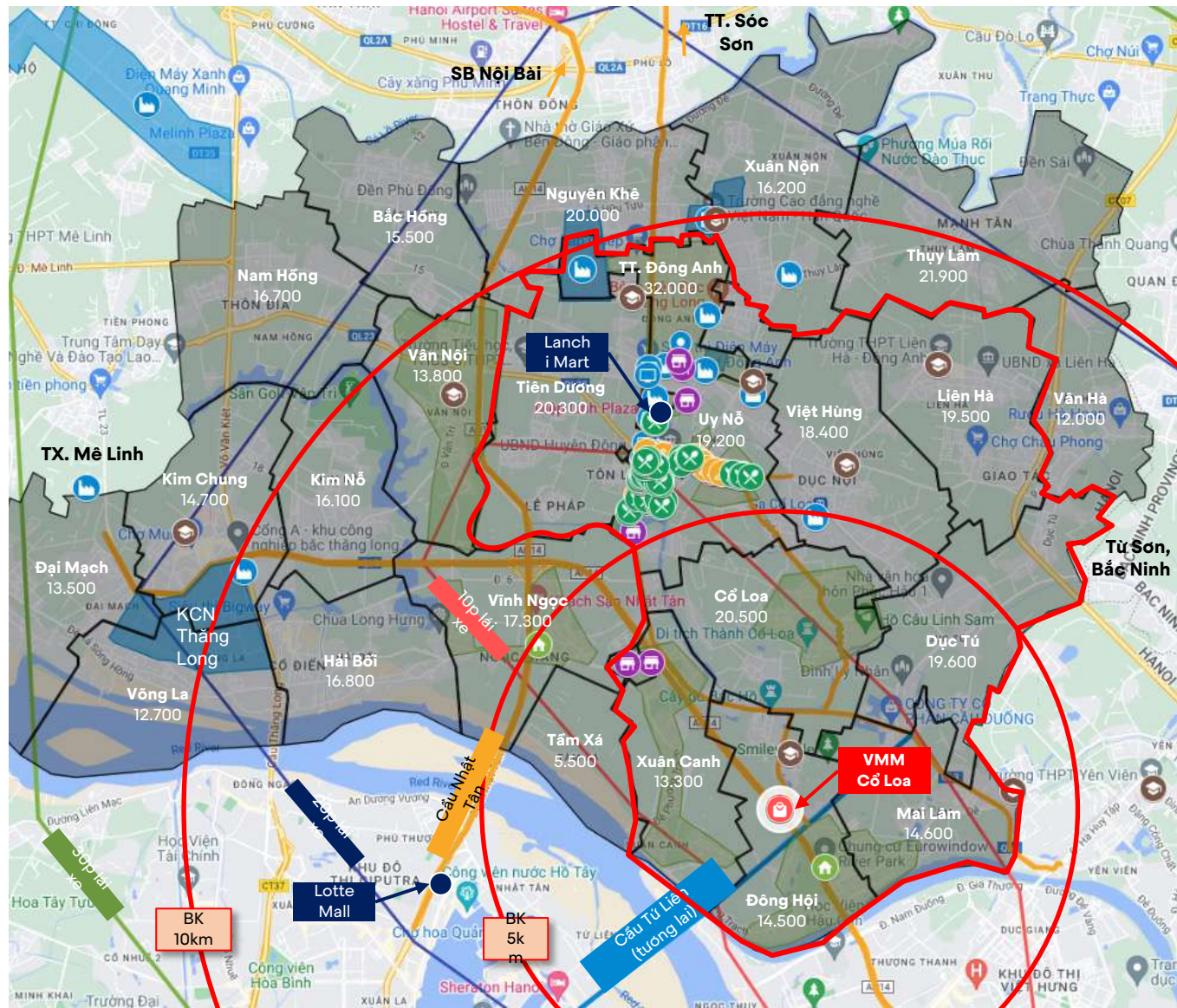
**~ 50.000**

Cư dân khu đô thị Vinhomes Cổ Loa



**410.000**

Cư dân huyện Đông Anh



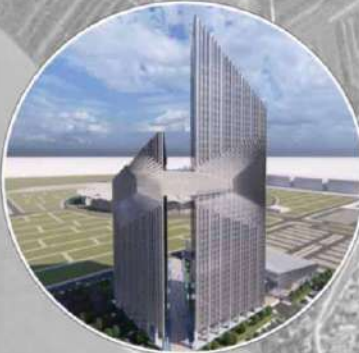
- Trường học (ĐH, CĐ, THPT)
- Điện máy
- Thời trang, mỹ phẩm, phụ kiện
- Khu công nghiệp, nhà máy
- KĐT, khu dân cư
- Others, CH tiện lợi
- Ẩm thực
- Tuyến đường hiện tại
- Tuyến đường tương lai

Nguồn: (1) Niên giám thống kê; (2) [CA H. Đông Anh](#); (3) [Bản đồ Google](#), (4) Khảo sát thực tế

# TỔNG QUAN DỰ ÁN



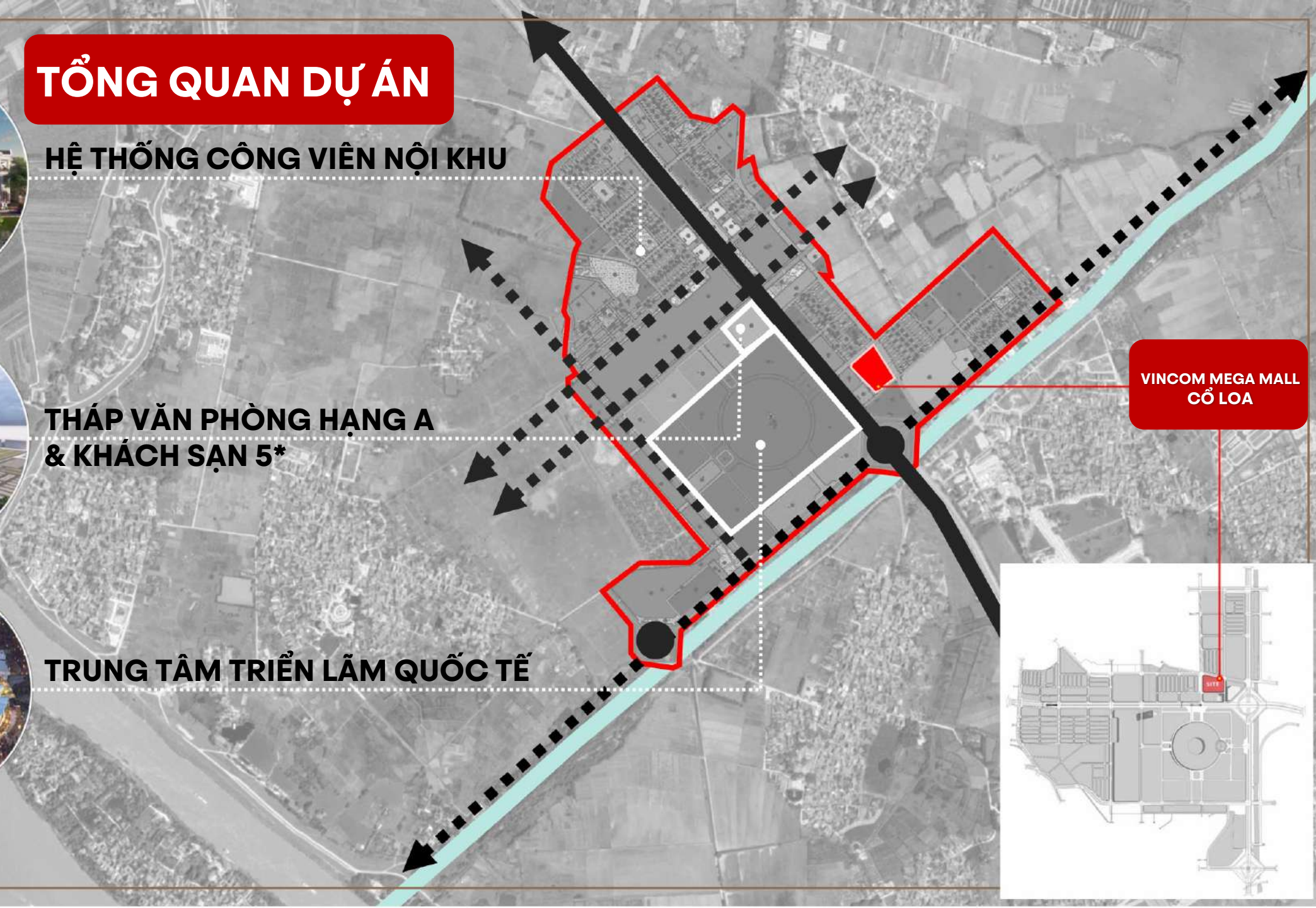
HỆ THỐNG CÔNG VIÊN NỘI KHU



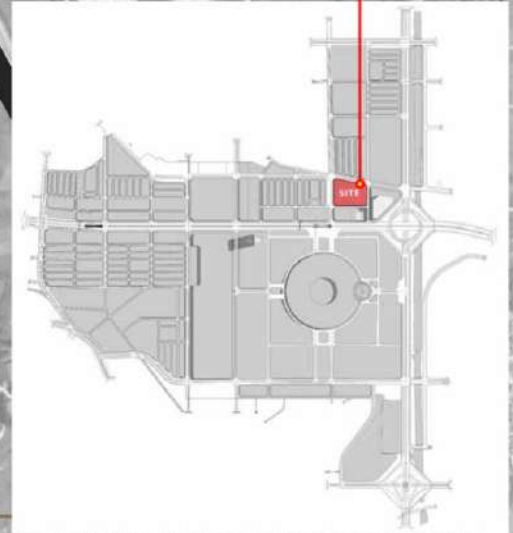
THÁP VĂN PHÒNG HẠNG A  
& KHÁCH SẠN 5\*



TRUNG TÂM TRIỂN LÃM QUỐC TẾ



VINCOM MEGA MALL  
CỔ LOA



# THÔNG TIN CHI TIẾT



GFA	66.000 m2
Số gian hàng	137
Tầng hầm đỗ xe	Đỗ xe ngoài trời
Tầng nổi thương mại	04
Thang máy	04 thang cuốn 04 thang máy 03 thang hàng
Chỗ đỗ xe máy	1.527
Chỗ đỗ ô tô	492
Lối vào	05



# VINCOM PLAZA ĐÔNG HÀ

## TRUNG TÂM THƯƠNG MẠI ĐẲNG CẤP NHẤT QUẢNG TRỊ



# TIỀM NĂNG THỊ TRƯỜNG

## QUẢNG TRỊ - TRUNG TÂM GIAO THƯƠNG

### QUAN TRỌNG TẠI MIỀN TRUNG



**654.198**

DÂN SỐ

**425.000**

NGƯỜI TRONG ĐỘ TUỔI  
LAO ĐỘNG

**214.252**

DÂN SẴN SÀNG  
CHI TIÊU Ở MỨC KHÁ

**1.155**

NGƯỜI/KM<sup>2</sup>

**33%**

TỈ LỆ ĐÔ THỊ HÓA CAO

**62.830.000**

THU NHẬP/NĂM

- Nơi chuyển tiếp giữa hai miền địa lý Bắc - Nam.
- Hạ tầng giao thông phát triển đầy đủ Không – Thủy – Bộ: Sân bay Quảng Trị, Cảng nước sâu Mỹ Thủy, Mở rộng cao tốc Cam Lộ - La Sơn.
- Điểm đầu trên tuyến hành lang kinh tế Đông – Tây nối với Lào – Thái Lan – Myanmar
- 02 cửa khẩu lớn: Cửa khẩu quốc tế Lao Bảo - Densavanh, cặp cửa khẩu quốc tế La Lay & 04 cửa khẩu phụ: Tà Rùng, Cheng, Thanh, Coóc.

# KHẢ NĂNG KINH TẾ BỨT PHÁ MẠNH MẼ

**40.900 TỶ**

GRDP

**35.213 TỶ**

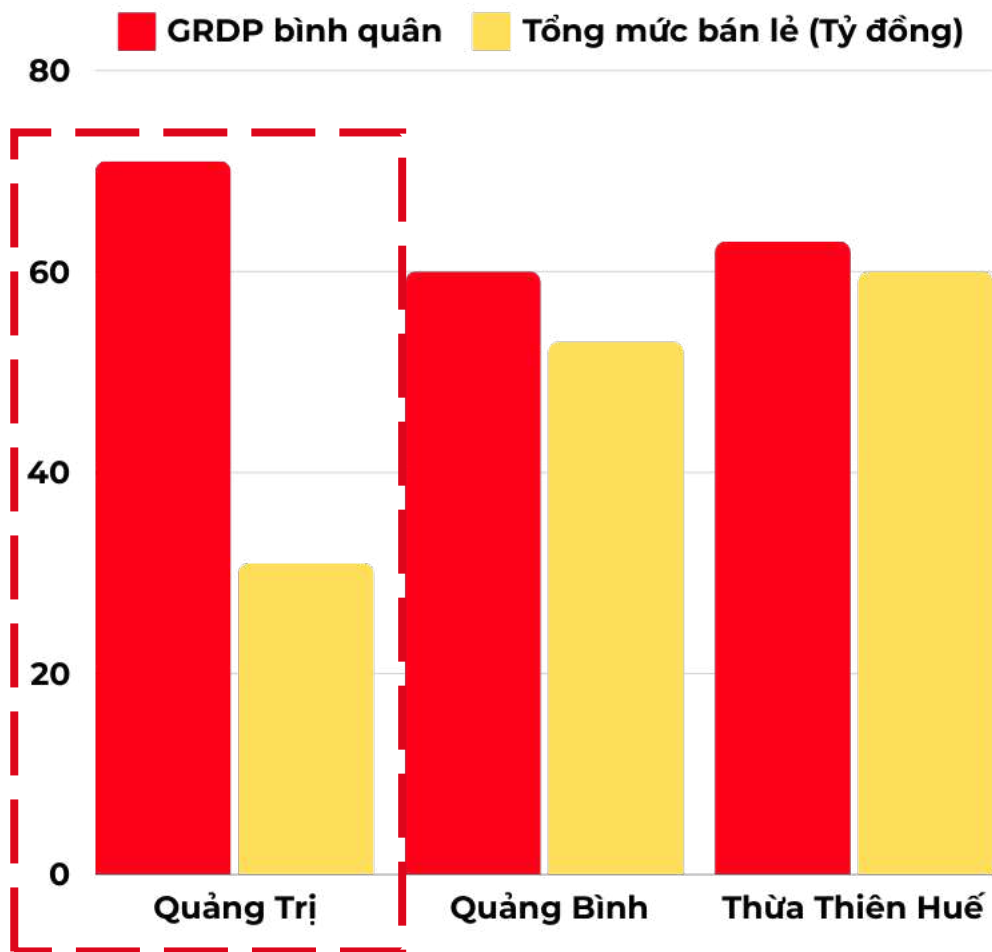
HUY ĐỘNG VỐN  
TRÊN ĐỊA BÀN

**>2.000 TỶ**

GIẢI NGÂN VỐN ĐẦU  
TƯ CÔNG

**30.534,70 TỶ**

TỔNG MỨC BÁN LẺ  
HÀNG HÓA



Quảng Trị có tổng sản phẩm bình quân (GRDP) cao nhất trong khu vực nhưng tổng mức bán lẻ hàng hóa thấp.

Thị trường bán lẻ còn đang bỏ ngỏ, **thiếu các trung tâm thương mại, mua sắm, giải trí** cho người dân. Đây chính là thị trường tiềm năng rực rỡ nhất miền Trung cho các nhà đầu tư kinh doanh bán lẻ.

## VỊ TRÍ DỰ ÁN

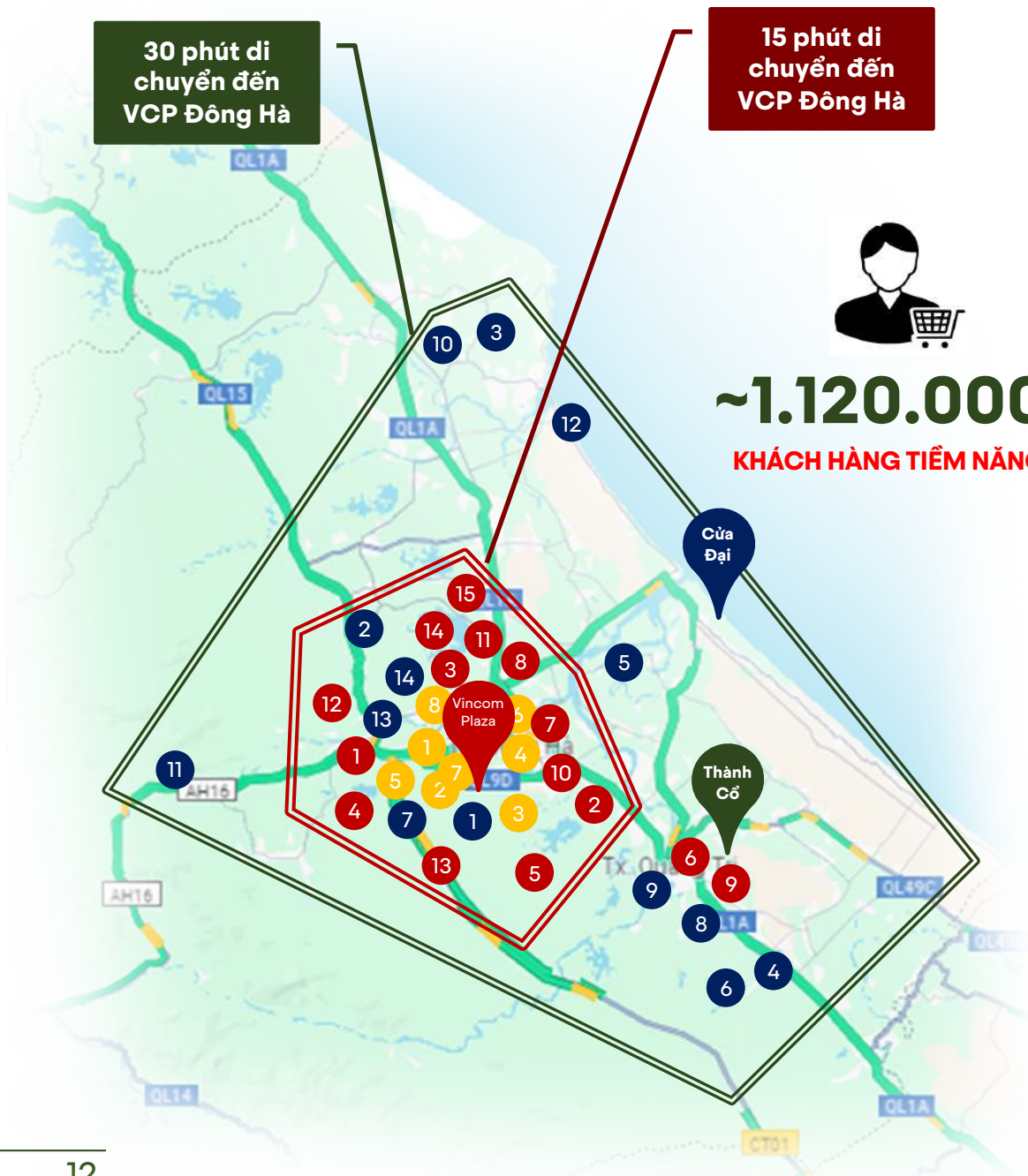


**VINCOM PLAZA ĐÔNG HÀ** Với vị trí tâm điểm kinh tế, văn hóa, chính trị, giao điểm giữa các cung đường lớn: **đường Hùng Vương, đường Điện Biên Phủ và Quốc lộ 1A.**

**~ 500.000** DÂN TRONG  
BÁN KÍNH DI CHUYỂN 15 PHÚT



# KHẢ NĂNG TIẾP CẬN



## CẢNG CỬA ĐẠI

1. Trường trung cấp nghề Quảng Trị
2. Cao đẳng sư phạm Quảng Trị
3. Đại học Huế tại Quảng Trị
4. THPT Đông Hà

## KHU & CỤM CÔNG NGHIỆP

1. Khu CN Nam Đông Hà
2. Khu CN Quán Ngang
3. Khu CN Khu Amber Tây Bắc Hồ Xá
4. Khu Công Nghiệp Quảng Trị
5. Khu Công Nghiệp Triệu Phú
6. Cụm Công Nghiệp Diêm Sành
7. Cụm Công Nghiệp Đông Lễ
8. Cụm Công Nghiệp Cầu Lon
9. Cụm Công Nghiệp Ái Tử
10. Cụm Công Nghiệp Tân Định
11. Cụm Công Nghiệp Hướng Tân
12. Cụm Công Nghiệp Cửa Tùng
13. Cụm Công Nghiệp Phường 4
14. Cụm Công Nghiệp Đống Đa

## KHU DI TÍCH THÀNH CỔ

### TRƯỜNG HỌC

5. THPT chuyên Lê Quý Đôn
6. THPT Bán Công TP Đông Hà
7. THPT Lê Lợi
8. THPT Phan Chu Trinh

## KHU DÂN CƯ

1. Khu dân cư Bắc Nguyễn Huệ
2. Khu dân cư Nguyễn Hoàng
3. Khu dân cư Cồn Soi
4. Khu dân cư Trần Bình Trọng
5. Khu dân cư Đông Lương
6. Khu dân cư Park River Side
7. Khu dân cư Trường Chinh
8. Khu dân cư Lý Thường Kiệt
9. Khu dân cư Thành cổ
10. Khu dân cư Vĩnh Phước
11. Khu dân cư Bắc Sông Hiếu
12. Khu dân cư Thương Bình
13. Khu dân cư Đặng Dung
14. Khu dân cư Trần Nguyễn Hân
15. Khu dân cư Đại Cổ Việt

**3** MẶT  
TIỀN

**9.983** M<sup>2</sup>  
NLA

**4** TẦNG  
THƯƠNG MẠI

**55+**

THƯƠNG HIỆU  
ĐẲNG CẤP

**2** THANG  
MÁY

**1** THANG  
HÀNG

**1.120.000**

KHÁCH HÀNG TIỀM  
NĂNG

**1** HẦM  
GỬI XE

# THÔNG TIN CHI TIẾT VINCOM PLAZA ĐÔNG HÀ



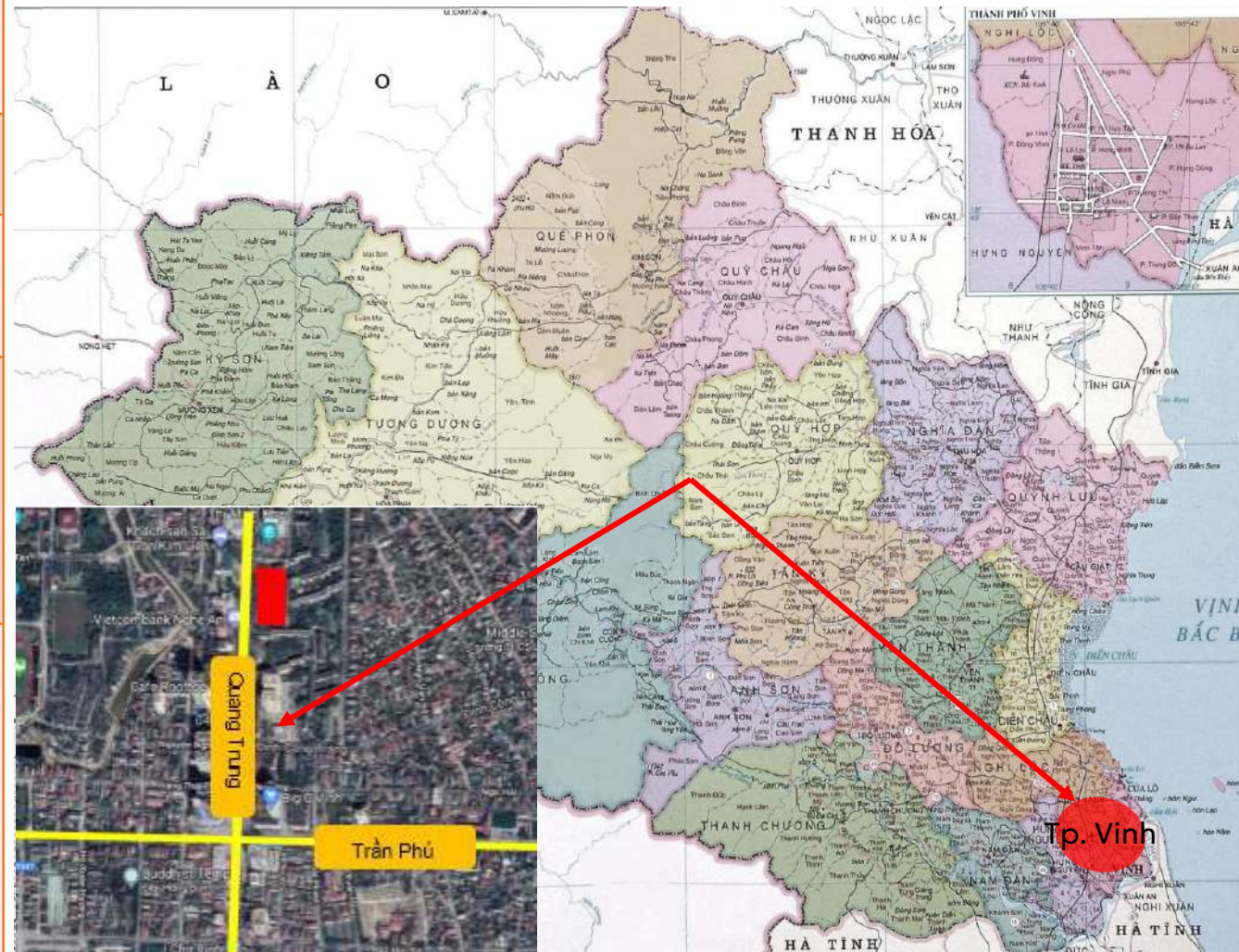
# VINCOM PLAZA VINH

BIỂU TƯỢNG THỊNH VƯỢNG – TÂM ĐIỂM THÀNH VINH



# TIỀM NĂNG THỊ TRƯỜNG

<b>Dân số</b>	Với số dân hơn 344 nghìn người (2020), Tp Vinh đứng đầu về dân số tại tỉnh Nghệ An và được xếp hạng là đô thị loại I
<b>Mật độ dân số</b>	<b>3.281 người/km<sup>2</sup></b> (2020), đứng đầu tỉnh Nghệ An
<b>GDP bình quân đầu người</b>	Đạt mức cao so với khu vực miền Trung với <b>105,4 triệu đồng/người/năm</b> (2020)
<b>Kinh tế</b>	<ul style="list-style-type: none"><li>•Được định hướng phát triển là đô thị trung tâm của khu vực Bắc Trung Bộ, Tp Vinh thường đạt tốc độ tăng trưởng kinh tế bền vững.</li><li>•Kinh tế phát triển theo hướng tập trung vào công nghiệp sạch (trong TP có 7 KCN và cụm công nghiệp), thương mại, dịch vụ, ngân hàng.</li></ul>
<b>Thị trường bán lẻ</b>	<ul style="list-style-type: none"><li>•Phát triển sôi động với nhiều thương hiệu bán lẻ tập trung ở hầu hết tuyến đường trung tâm: Nguyễn Văn Vũ, Nguyễn Thị Minh Khai, Quang Trung</li><li>•Siêu thị: <b>BigC, Mega Market</b>, thời trang: <b>Pantio, Anta, Efora, Addias, Owen</b>, Ẩm thực, Vui chơi giải trí.</li></ul>

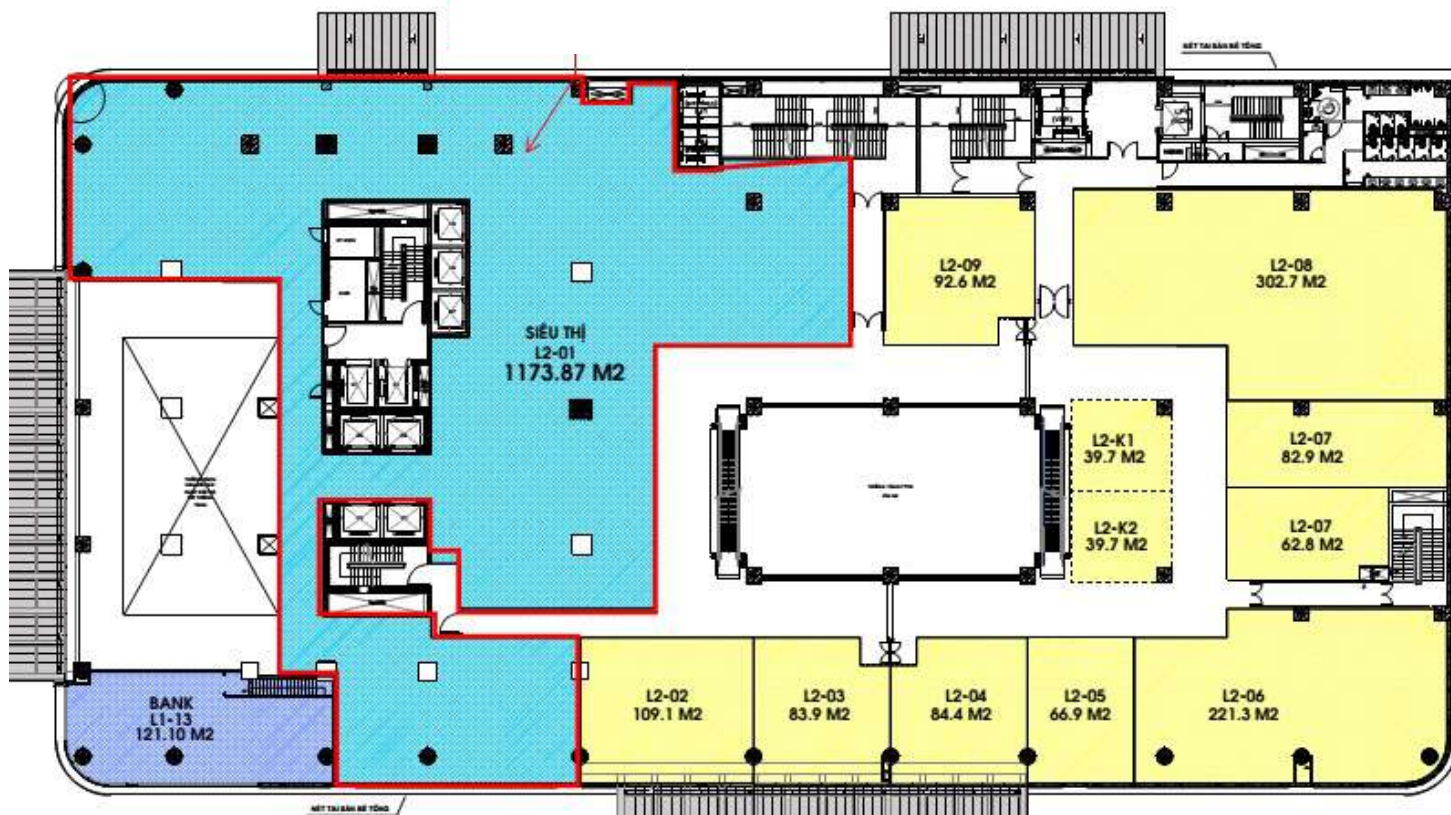


# TỔNG QUAN DỰ ÁN



Mô hình	TTTM Shophouse, khách sạn 5* Sheraton
Diện tích	3,7ha
Quy mô	TTTM gồm 6 tầng nổi Diện tích thực tế thuê: 18.743m <sup>2</sup> Tổng hợp 61 căn Shophouse cùng khách sạn 5* Sheraton

# THÔNG TIN CHI TIẾT



GFA	18.461 m <sup>2</sup>
Số gian hàng	72
Tầng hầm để xe	02
Tầng thương mại	05
Chỗ đỗ xe máy	650
Chỗ đỗ ô tô	106
Lối vào	02
<b>Diện tích siêu thị</b>	<b>Tầng L2 1173,9 m<sup>2</sup></b>

# VINCOM PLAZA ĐÀN PHƯỢNG

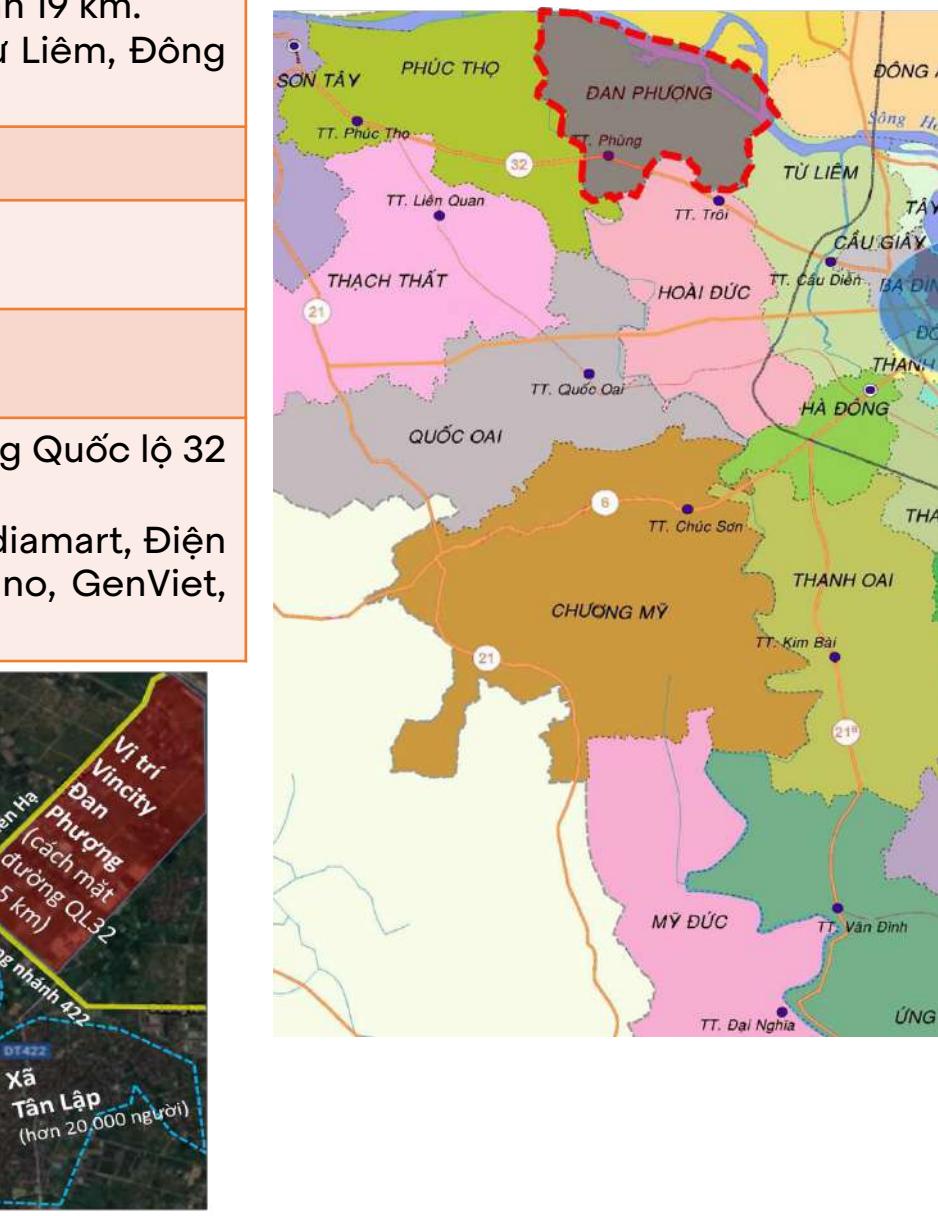
ĐIỂM ĐẾN MUA SẮM – GIẢI TRÍ MỞI PHÍA TÂY BẮC THỦ ĐÔ



\*Hình ảnh minh họa

# THÔNG TIN TỔNG QUAN

Vị trí	<ul style="list-style-type: none"> <li>Cách trung tâm Hà Nội khoảng 21 km, cách bến xe Mỹ Đình 13 km, cách cầu Thăng Long 15 km, cách cầu Nhật Tân 19 km.</li> <li>Giáp ranh với: Huyện Hoài Đức, Phúc Thọ, Bắc Từ Liêm, Đông Anh.</li> </ul>
Dân số	179,2 nghìn người
Mật độ dân số	2.302 người/km <sup>2</sup>
Khu vực trung tâm	Thị trấn Phùng, các xã Tân Hội, Tân Lập
Thị trường bán lẻ	Tập trung chủ yếu tại thị trấn Phùng, trên tuyến đường Quốc lộ 32 (sắp có tuyến tàu hỏa Nhổn – Ga Hà Nội) Siêu thị: LanChi Mart (siêu thị, games), Winmart, Mediamart, Điện máy Xanh và một số thương hiệu trong nước (Aristino, GenViet, Hanvico, Forever, ...)





# VỊ TRÍ DỰ ÁN



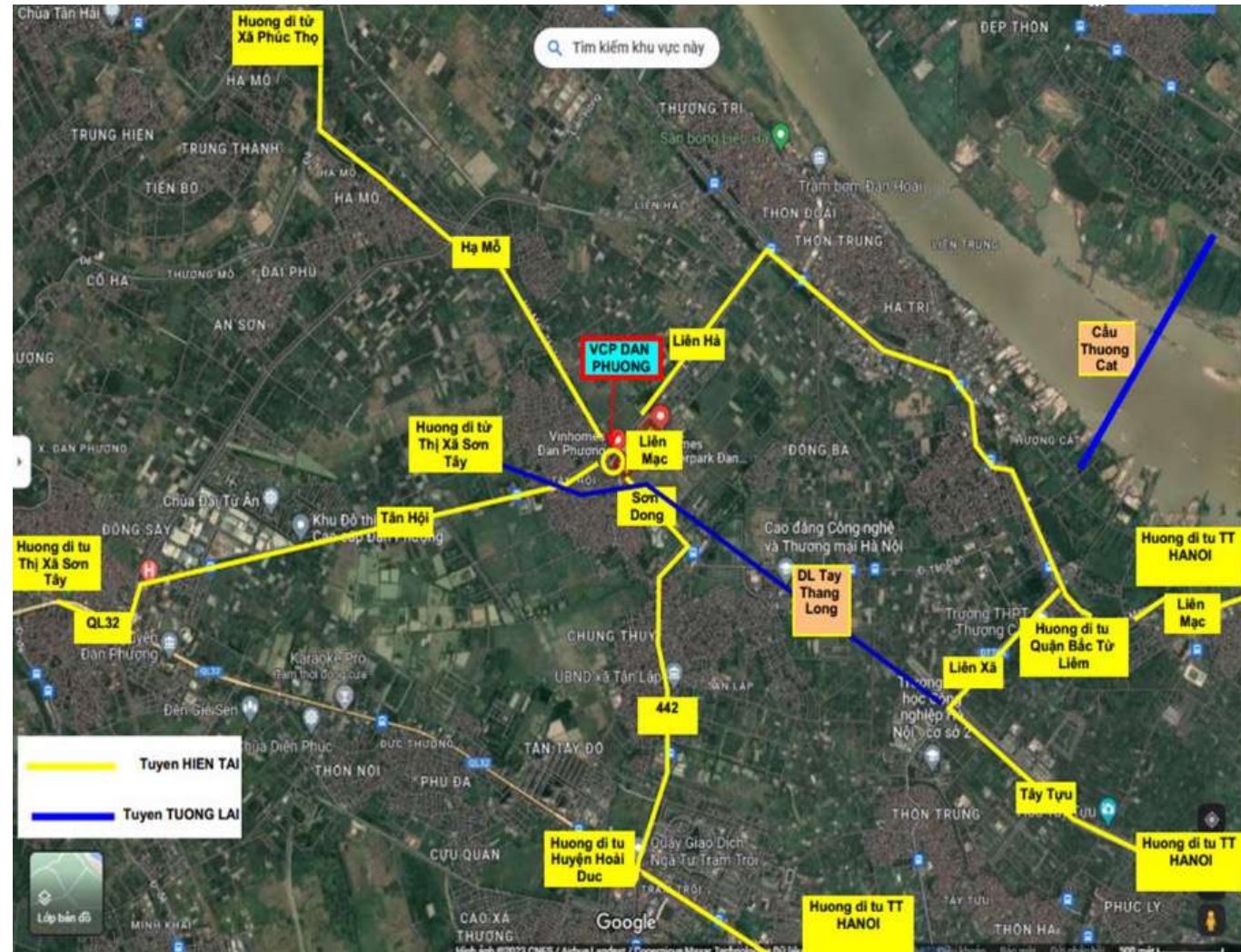
## Vị trí

- VCP Đan Phượng nằm trong phân khu Thời đại của Khu đô thị Vinhomes Đan Phượng, khu vực Tây Bắc của thành phố Hà Nội.



## Giao thông tiếp cận, nhận diện

- Hiện tại:** Đường bộ kết nối thuận lợi theo nhiều hướng từ trung tâm TP.HN theo tuyến Võ Chí Công- Liên Mạc-Nhánh 422, hoặc từ các huyện Hoài Đức, Từ Liêm theo đường Liên Lạc, Liên Hà...
- Các tuyến giao thông sẽ hình thành trong tương lai:**
  - Đường Tây Thăng Long
  - Tàu điện monorail chạy qua Vinhomes Đan Phượng kết nối huyện Đan Phượng và huyện Hoài Đức
  - Tuyến đường sắt đô thị số 3 (Nhổn - Ga Hà Nội - Hoàng Mai) và số 4 (Mê Linh - Sài Đồng - Liên Hà).
  - Cầu Thượng Cát: dài 4,5km rộng 60m triển khai giai đoạn 2022 - 2026: tăng tiếp cận các Huyện Đông Anh.



# KHẢ NĂNG KẾT NỐI

Tiềm năng kết nối tới **230 nghìn người** trong bán kính 5 – 10 km xung quanh dự án.



**~15.000**

Dân cư KĐT Vinhomes Đan Phượng



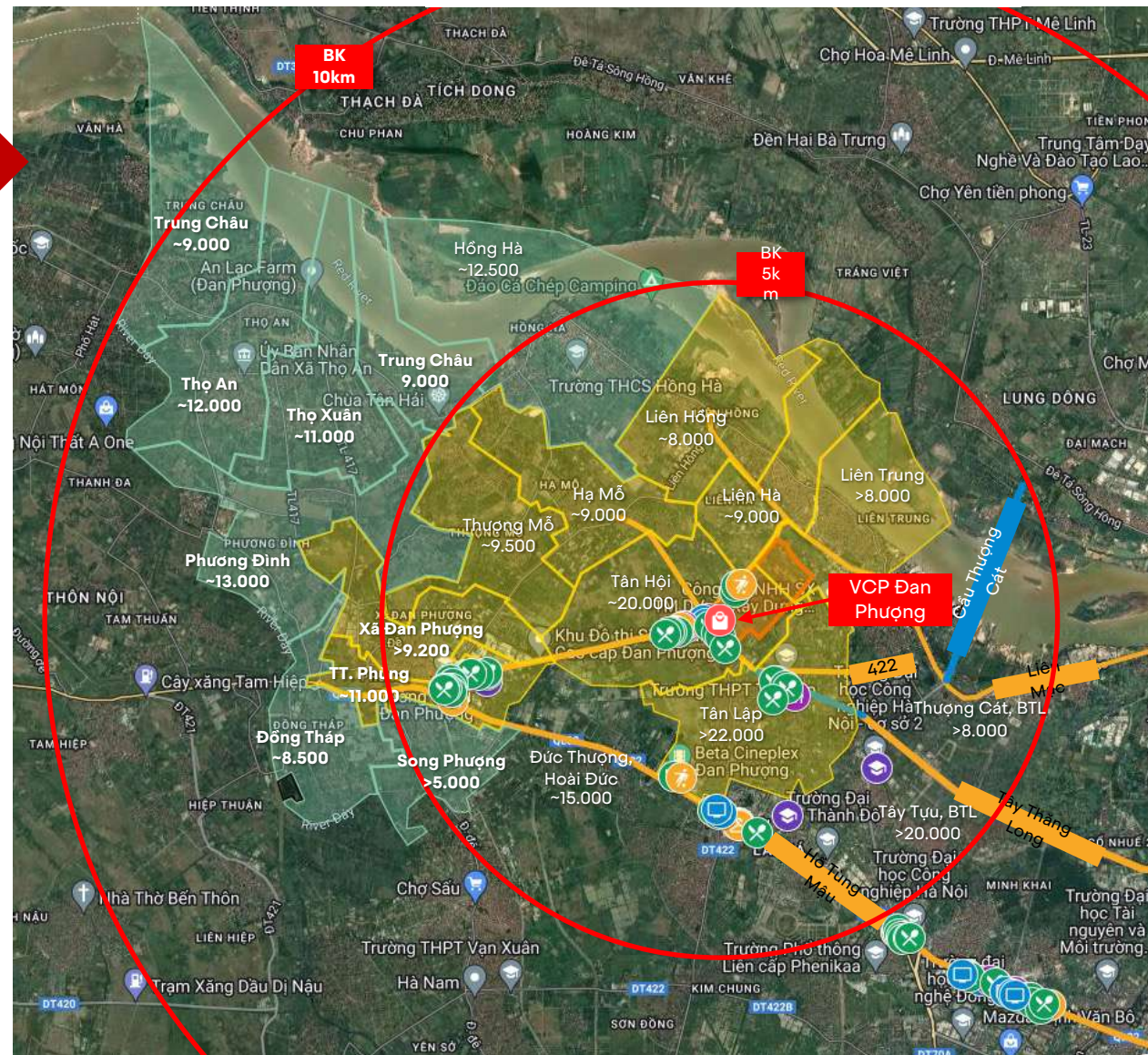
**~190.000**

Dân cư huyện Đan Phượng



**~25.000**

Dân cư các xã, phường thuộc quận, huyện xung quanh.



Điện máy



Thời trang, mỹ phẩm, phụ kiện



Others, CH tiện lợi



Ẩm thực

Tuyến đường hiện tại  
Tuyến đường tương lai

# THÔNG TIN CHI TIẾT

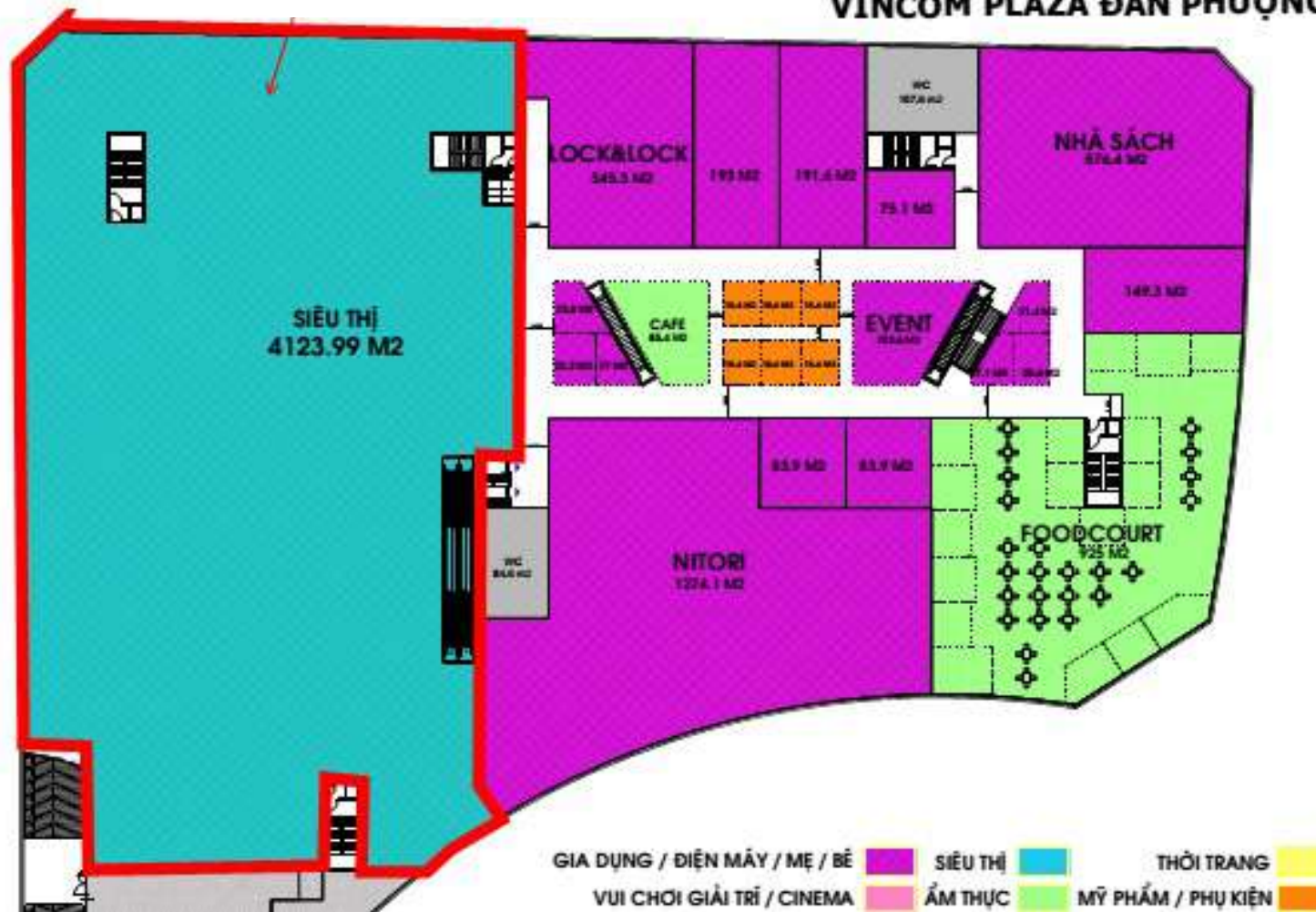
Hưởng lợi từ dân cư trong nội khu dự án và đồng thời từ dân liên huyện trên **tuyến đường Tây Thăng Long**, Vincom Plaza Đan Phượng sẽ là TTTM hiện đại đầu tiên của khu ngoại ô phía Tây Hà Nội.

Mô hình	<ul style="list-style-type: none"><li>• TTTM</li><li>• Chung cư, biệt thự, shophouse</li></ul>
Diện tích	133ha
Quy mô	<ul style="list-style-type: none"><li>• TTTM gồm 4 tầng nổi</li><li>• Diện tích mặt bằng thuê: 16.000m<sup>2</sup></li><li>• Tổng hợp hơn 2.000 căn shophouse, nhà liền kề cùng hệ thống tiện ích, dịch vụ đồng bộ.</li></ul>



# THÔNG TIN CHI TIẾT

## VINCOM PLAZA ĐAN PHƯƠNG



## THÔNG TIN TTTM

GFA	26.000 m <sup>2</sup>
Số gian hàng	82
Tầng hầm gửi xe	01
Tầng thương mại	04 tầng nổi 01 tầng hầm
Thang máy	01 thang cuốn 02 thang máy 01 thang hàng
Lối vào	03
Diện ích siêu thị	Tầng B1 4123,99 m <sup>2</sup>



  
**VINCOM RETAIL**  
**TRÂN TRỌNG CẢM ƠN**